

TRANSICIÓ EDUCATIVA: DE LA PRIMÀRIA A LA SECUNDÀRIA, FIDELITZACIÓ DE L'ALUMNAT ADSCRIT

VI Jornada Òrgans de Participació Escolar



**DE L'EDUCACIÓ PRIMÀRIA
A LA SECUNDÀRIA,**

DUES ETAPES, UN SOL PROJECTE

Tarragona, 12 de maig de 2016

IMET - Institut Municipal d'Educació
(Av. Ramón y Cajal, 70, 43005 Tarragona)

Participació dels centres docents

- Tarragona: 20 escoles públiques + 7 instituts.
- Participació: 23 centres (85%)



The image shows a screenshot of a Google Forms survey. The header features the logo of Tarragona Ciutat Educadora, which consists of a stylized 'e' inside a circle with a silhouette of a city skyline below it. The text 'TARRAGONA CIUTAT EDUCADORA' is displayed to the right of the logo. The main title of the survey is 'TRANSICIÓ EDUCATIVA: DE LA PRIMÀRIA A LA SECUNDÀRIA, FIDELITZACIÓ DE L'ALUMNAT ADSCRIT', with a red asterisk indicating it is mandatory. The survey contains several multiple-choice questions:

- El vostre centre educatiu és:
 - escola
 - institut
- Quines pràctiques utilitzeu en el procés de transició de primària a secundària?
 - Coordinació de centres d'una mateixa zona:
 - Sí
 - No
 - Reunió entre tutors/es de sisè d'educació primària i primer d'ESO:
 - Sí
 - No
 - Sortida conjunta de l'alumnat de sisè d'una zona educativa i primer d'ESO:
 - Sí
 - No
 - Padrins de transició Primària-ESO per l'alumnat:
 - Sí
 - No

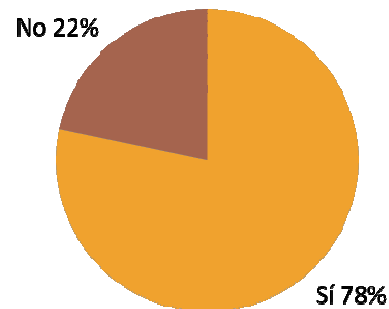


Blocs del qüestionari

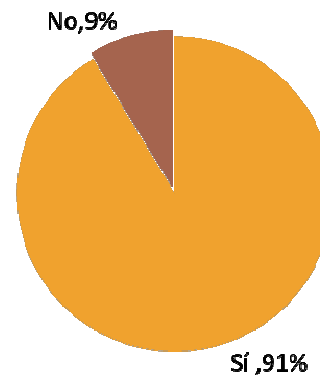
- Pràctiques utilitzades pels centre en la transició PRI-ESO.
- Valoració de la coordinació en centres en la transició.

Quines pràctiques utilitzeu en el procés de transició de primària a secundària?

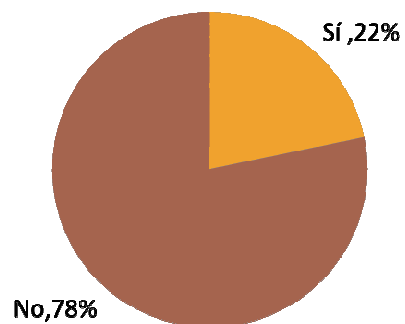
1. Coordinació de centres d'una mateixa zona.



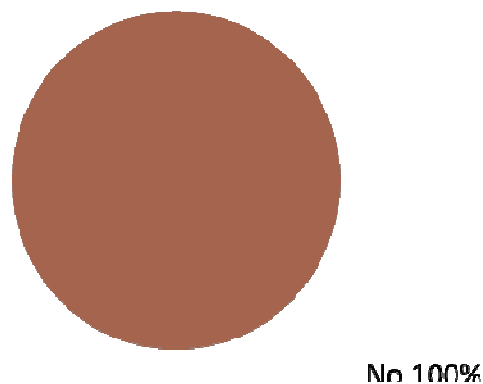
1. Reunió entre tutors/es de PRI 6 i ESO 1



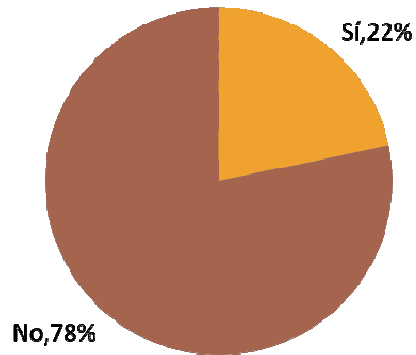
3. Sortida conjunta de l'alumnat de PRI 6 i ESO 1 d'una mateixa zona.



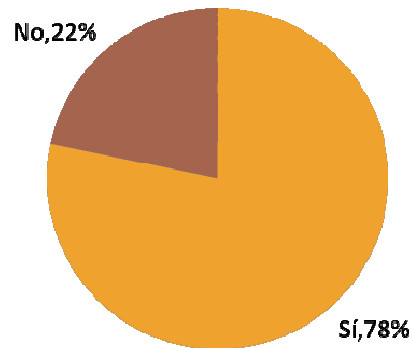
4. Pdrins de transició Primària-ESO per l'alumnat.



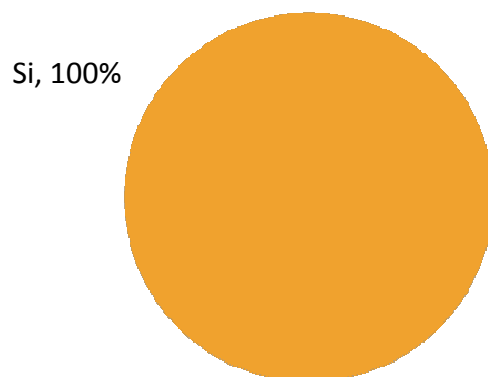
5. Xerrada d'exalumnes adreçada a l'alumnat de PRI 6.



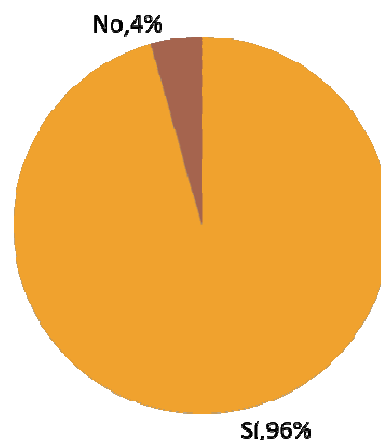
6. Visita a l'institut per part de l'alumnat dels centres adscrits.



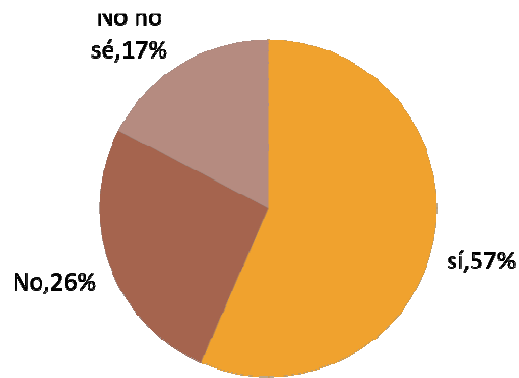
7. Portes obertes adreçades a les famílies.



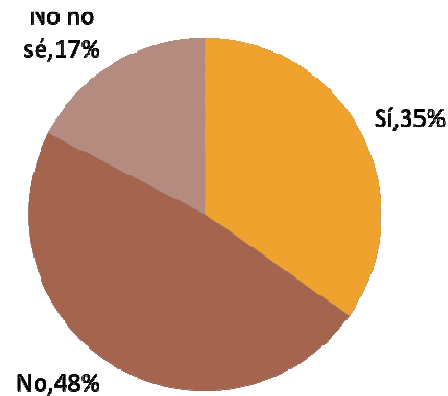
8. Xerrada informativa sobre l'etapa d'educació secundària a l'escola o a l'institut.



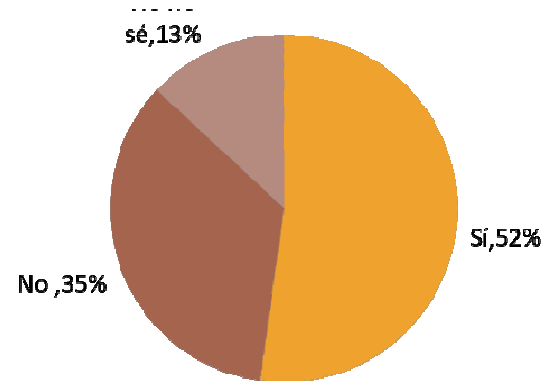
9. Presentació del PEC a les famílies.



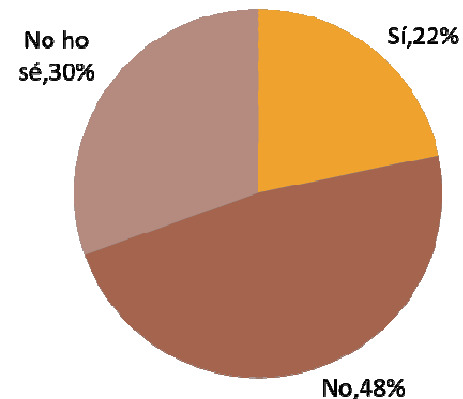
10. Xerrades formatives adreçades a pares i mares de PRI 6 a ESO 1.



11. Entrevista de tutoria per a l'acollida a l'institut.



12. Reunió amb les famílies el primer dia de curs d'institut.

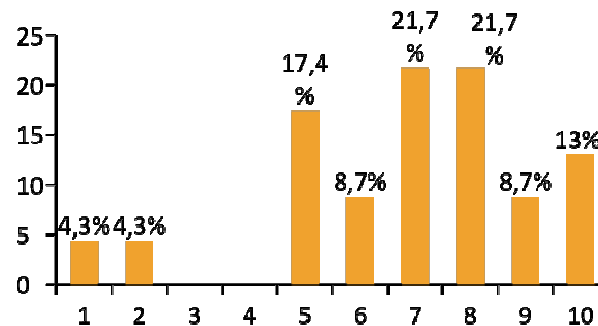


Desenvolueu alguna altra pràctica que afavoreixi la transició entre etapes?

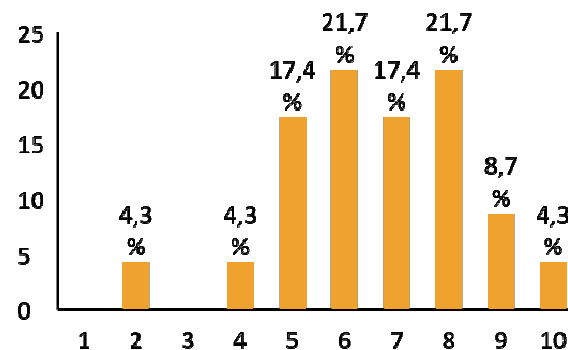
- Col·laborem des de l'institut amb l'escola en determinades activitats extraordinàries i extraescolars de l'escola de primària (festivals de Nadal...), amb la participació del nostre alumnat (preferentment alumnes de 1r ESO).
- Representació d'una obra de teatre a les escoles adscrites per part del nostre alumnat de batxillerat d'arts escèniques. Activitats compartides en anglès entre els alumnes de primària i secundària.
- Afavorim com a mínim quatre reunions informatives i de seguiment amb cada grup d'alumnes provinents de sisè.

Valoreu la transició educativa entre primària i secundària en el vostre centre.

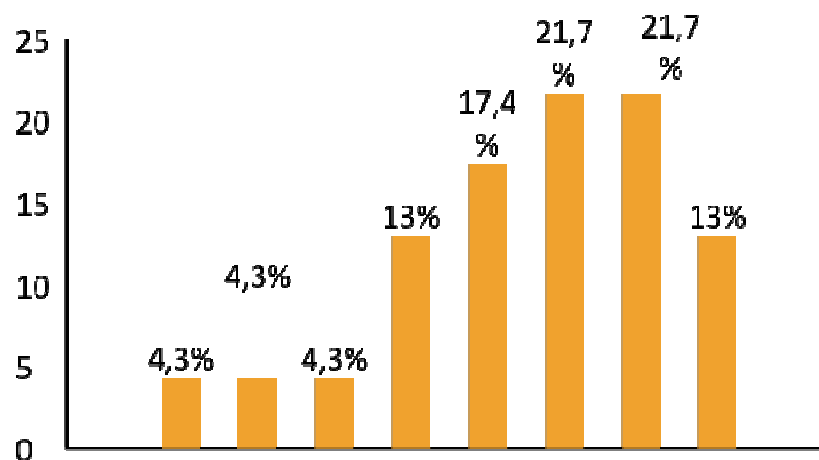
1. Coordinació entre els centres d'educació primària i secundària d'una mateixa zona.



2. Coneixement del treball pedagògic que es porta a terme per part de l'alumnat i els docents d'etapes educatives diferents.



3. Coordinació respecte a l'orientació i tutoria: necessitats de suport emocional i a l'estudi, a fi de desenvolupar estratègies per afrontar el canvi



4. Altres necessitats o dificultats que detecteu.

- ★ Sovint, la família no acompanya en el desenvolupament d'ensenyament-aprenentatge de l'alumne. La gran quantitat d'alumnat nouvingut i de centres d'acollida fa que els recursos de l'institut no cobreixin de manera satisfactòria les necessitats d'aquests alumnes.
- ★ De vegades s'observen salts entre el curriculum de sisè de primària i primer de l'ESO.
- ★ Coordinació de centres del mateix nivell educatiu.

5. Penseu que pot ser d'interès per la ciutat, promoure iniciatives que afavoreixin una millor transició educativa entre les etapes de primària i secundària?

La majoria de les respostes consideren que és necessari o molt interessant.

- ★ Valoració positiva de totes les iniciatives que es puguin dur a terme amb els alumnes de les escoles adscrites i de l' institut, afavorint la projecció de la ciutat.
- ★ L'oferta d'elecció de centre hauria de ser oberta.
- ★ S'haurien d'aplicar criteri objectiu per a l'adjudicació de places.
- ★ Tota informació que pugui arribar als pares és fonamental. Cal que els centres s'obrin a les famílies, projectin les bones pràctiques i impliquin tothom.