



ESCOLARITZACIÓ A INICI DE CURS 16/17:
Ed. Infantil, Primària i Secundària a Tarragona
Resum de l'OME i la Comissió de Mapa Escolar del CEM

Taula de continguts:

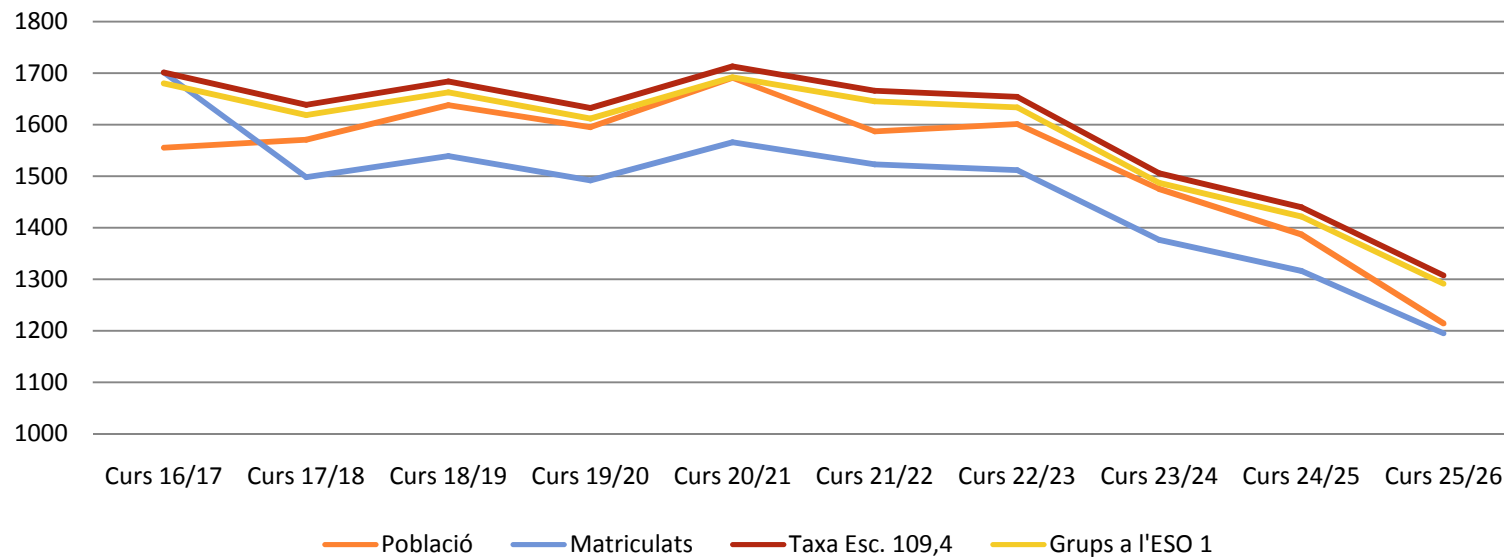
	Pàgina
Població i evolució de la matrícula al municipi	3
Evolució de la matrícula a l'EIP	4
Evolució de la matrícula a l'ESO	4
Població empadronada per curs escolar	5
Taxa d'escolarització	5
Centres amb instal·lacions provisionals	5
Gràfics resum de l'EIP: Padró, matrícula, grups	6
Percentatge d'alumnat matriculat als centres públics i concertats	7
Evolució de la matrícula per zones escolars a l'EIP	7
Grups amb augment de ràtio a l'EIP	8
Vacants a inici de curs a l'EIP	8
Gràfics resum de l'ESO: Padró, matrícula, grups	9
Percentatge d'alumnat matriculat als centres públics i concertats	10
Evolució de la matrícula per zones escolars a l'ESO	10
Grups amb augment de ràtio a l'ESO	11
Vacants a inici de curs a l'ESO	11

Principals dades a inici de curs 2016/17

Població al padró i evolució de la matrícula:

- Lleuger repunt en les dades de padró. En la propera preinscripció (nascuts 2014), participaran **92 alumnes més** que en la darrera preinscripció. (1306), per tornar a caure el 18/19 (1248)
- Evolució de l'**increment de matrícula** de la primària a la **secundària** que obligarà a la creació de nous grups per atendre l'alumnat procedent de centres públics. Període (2016-2021)

Previsió per ESO 1



Principals dades a inici de curs 2016/17

Evolució de la matrícula:

EIP

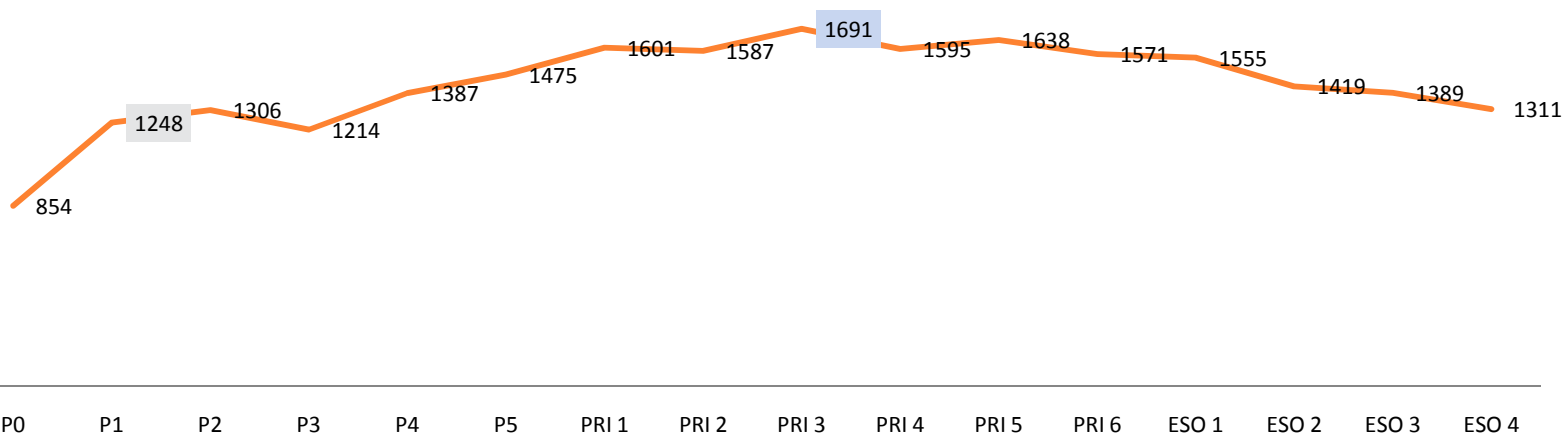
- **Alumnat Matriculat:** Decreixement global de 500 alumnes respecte al curs passat.
- **Grups:** Decreixement del nombre de grups (-12). Tornem a nivells del curs 10/11.
Tendència increment matrícula centres concertats.
Matrícula per zones: Decreixement a totes les zones de la ciutat, en nombres absoluts. Creixement relatiu de la zona centre i Bonavista. Baixa la taxa d'Escolarització.
- **Increments de ràtio:**
Centres públics: 15%. Decreix el percentatge de grups afectats a primària i a infantil.
Centres concertats: Decreix el percentatge de grups afectats a l'ed. Infantil. S'incrementa a la primària.

ESO

- **Alumnat matriculat:** augment respecte als cursos anteriors. Més alumnat matriculat que població empadronada (+100 matrícules per sobre els joves residents al municipi: repeticions, forasters).
Tendència increment matrícula centres concertats. Baixa la taxa d'Escolarització.
- **Grups:** Augment de tres grups respecte al curs anterior per respondre a l'augment de matrícula.
- **Increments de ràtio:** Centres concertats, el 27% dels grups presenta augments de ràtio . Centres públics, arriba al 44%.
- **ESO1 :** curs amb més alumnes matriculats. **Els 48% dels grups presenten increments de ràtio. Al sector públic supera el 58%.**

Població empadronada per curs escolar

Població empadronada per any de naixement i curs



Taxa escolarització

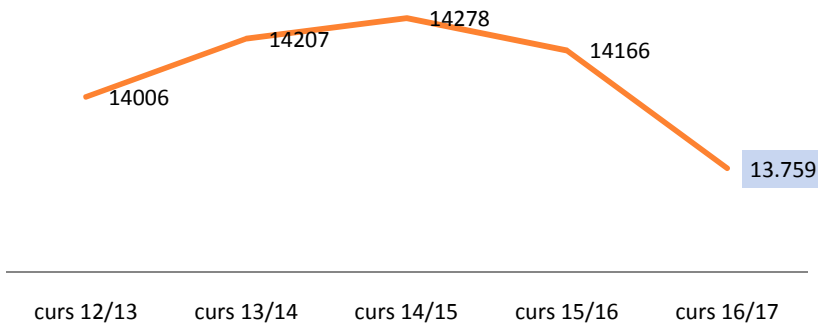
Estudi	Taxa 16/17	Taxa 15/16	Taxa 14/15
EIP	94.6 % ↓	95.62%	95.35%
ESO	102 % ↓	106.78	107.78%

Centres amb instal·lacions provisionals

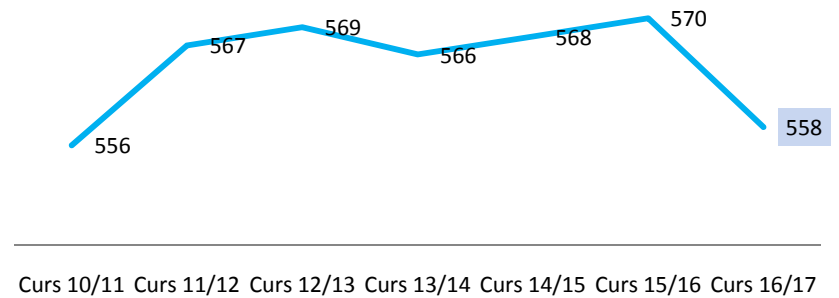
Escola l'Arrabassada	12 mòduls
Escola de Ponent	12 mòduls
Escola La Floresta	2 mòduls
Escola El Serrallo	2 Mòduls
Escola Riu Clar	2 Mòduls
Escola St. Salvador	1 Mòdul
Institut Tarragona	

EDUCACIÓ INFANTIL I PRIMÀRIA

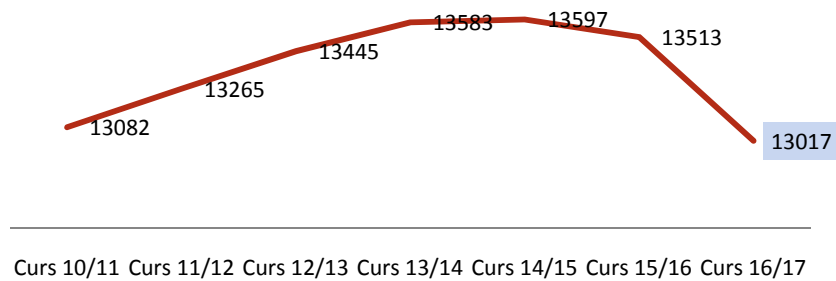
Població empadronada en edat de cursar EIP



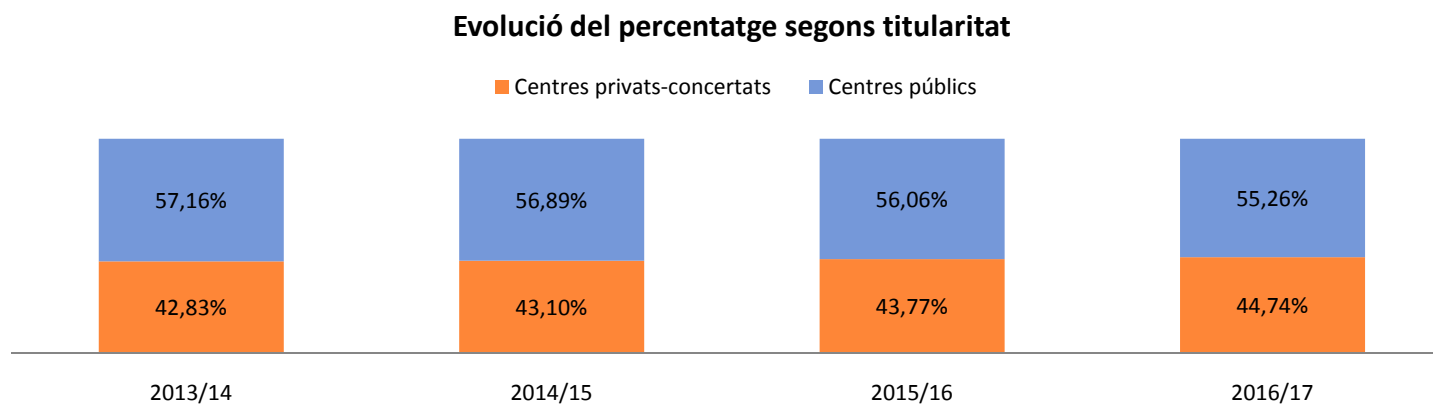
EIP Evolució nombre de grups



EIP Evolució Alumnat Matriculat



EIP: Percentatge d'alumnat matriculat als centres públics i concertats



EIP: Evulci6 de la matr6cula per zones escolars

	Curs 10/11	Curs 11/12	Curs 12/13	Curs 13/14	Curs 14/15	Curs 15/16	Curs 16/17
ZONA 1,3,4	6096	6220	6411	6516	6549	6624	6410
ZONA 2, 5	2583	2569	2609	2596	2608	2572	2471
ZONA 6	503	472	479	460	429	414	382
ZONA 7	2858	2894	2857	2893	2847	2789	2656
ZONA 7 a	1042	1110	1089	1118	1135	1114	1098

EIP: Grups amb un nombre superior als 25 alumnes per aula

		Nombre de grups afectats	16/17	15/16	14/15	13/14	12/13
Escola Pública	P3(ràtio 23)	1/31	3.22%	6.06%	8,57%	22.8%	45.7%
	INFANTIL	8/99	8.08%	21.35%	24,76%	34.54%	31.03%
	PRIMÀRIA	42/223	18.83%	23.58%	22,02%	22.97%	14.09%
	TOTAL	50/322	15.53%	22.89%	22.89%	26.8%	19.9%
Centres privats concertats	P3(ràtio 25)	2/24	8.3%	0	0	3.7%	48.1%
	INFANTIL	18/78	23,1%	33.75%	28,75%	23.75%	28.75%
	PRIMÀRIA	77/158	48.7%	46.8%	45,8%	44.15%	50.9%
	TOTAL	95/236	40.25%	42.4%	39,4%	37.17%	43.34%

EIP: Vacants a inici de curs

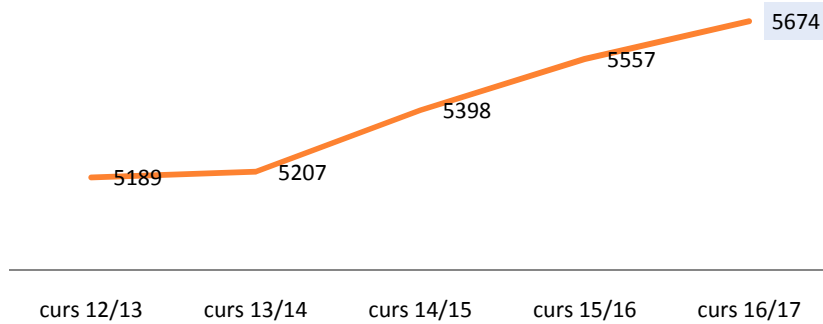
Matrícula Viva:

Vacants públiques als primers cursos de primària a casc, molt reduïdes o inexistents.

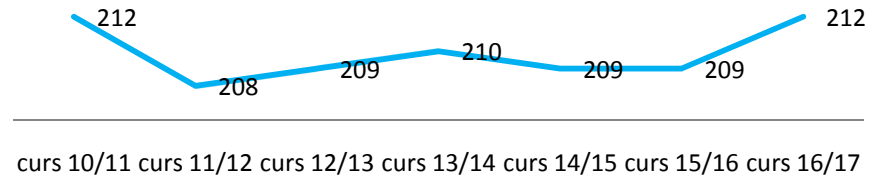
Vacants al centres concertats gairebé inexistents amb cursos amb ràtios superiors als 25 alumnes.

EDUCACIÓ SECUNDÀRIA OBLIGATÒRIA

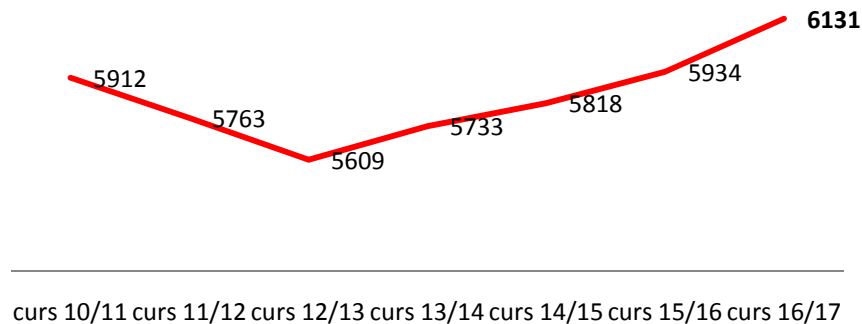
Població empadronada amb edat de cursar ESO



Evolució del nombre de grups d'ESO



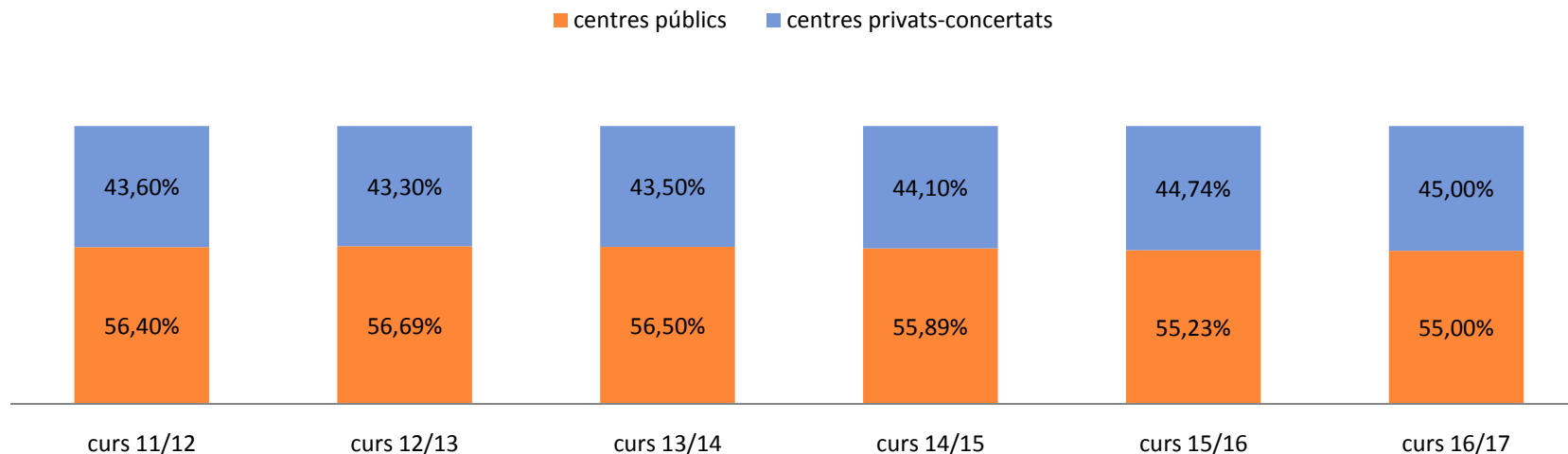
Evolució del nombre d'alumnes d'ESO



Curs 16/17 Canvis oferta ESO 1
Ins. A. Martí Franquès: increment 1 grup ESO 1.
Ins. Tarragona: increment 1 grup ESO 1.
Escola Joan XXIII: increment 1 grup ESO 1

ESO: Percentatge d'alumnat matriculat als centres públics i concertats

Evolució del percentatge d'alumnat segons titularitat



ESO: Evolució de la matrícula per zones escolars

	CURS 10/11	CURS 11/12	CURS 12/13	CURS 13/14	CURS 14/15	CURS 15/16	CURS 16/17
Zona Casc	3057	2994	3016	3059	3138	3223	3345
Zona Nord	795	774	761	753	777	773	787
Zona St.Salvador	199	197	188	194	210	169	158
Zona Ponent	1127	1081	1052	1003	1002	1036	1091
Zona Bonavista	734	717	730	724	691	733	750
totals	5912	5763	5747	5733	5818	5934	6131

ESO: Grups amb un nombre superior als 30 alumnes per aula

	ESO 1	ESO 2	ESO 3	ESO 4	Total	%
Pública	18/31	11/29	10/29	11/26	50/115	43.5%
Privada-concertada	9/25	9/24	6/24	2/24	26/97	27%
Total	27/56	20/53	16/53	13/50	76/212	36%

ESO: Vacants a inici de curs

Matrícula Viva:

Absència de vacants en centres públics al centre del municipi per a l' ESO. Reconducció a centres concertats o a altres zones del municipi.

Increment de ràtio: ràtios centres públics a l'ESO1 per fer front a adscrits, circumstàncies excepcionals i matrícula viva.