

# PREINSCRIPCIÓ 16-17 a TARRAGONA

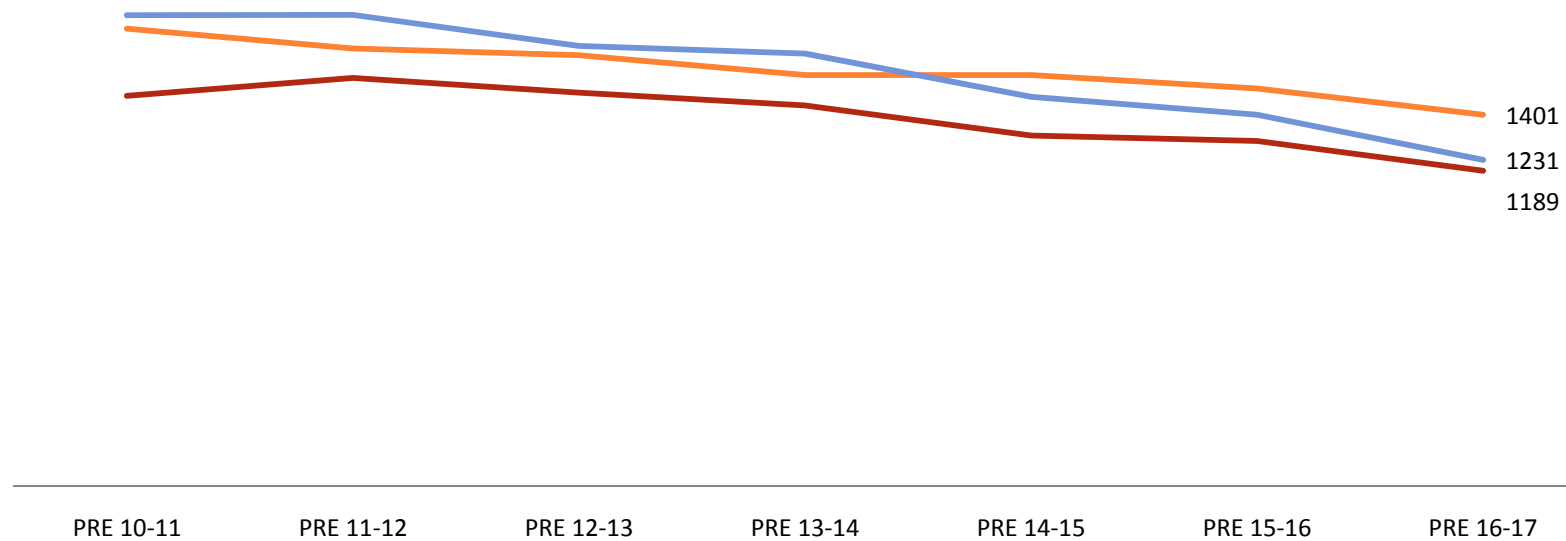


# Resum dades Preinscripció 2016-17 a Tarragona: P3

# Evolució Preinscripció 2010-11 a 2016-17

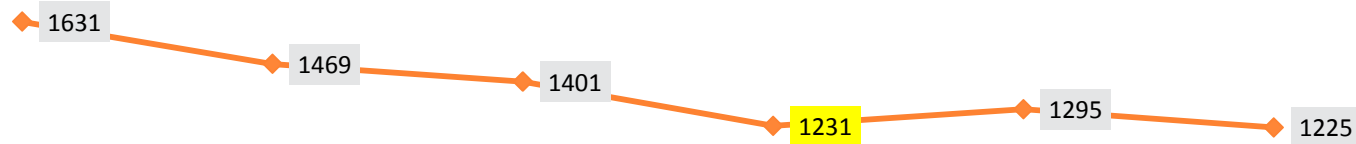
## Tarragona

Oferta    Padró    Sol.licituds



C. Mapa Escolar: És l'any que més s'aproxima el nombre de sol.licituds al nombre de padró. Malgrat això, continua faltant alumnat per accedir al Sistema Educatiu (nivell no obligatori).

## Previsió Preinscripció 2017/18 i 2019/20



Padró nascuts 2010   Padró nascuts 2011   Padró nascuts 2012   Padró nascuts 2013   Padró nascuts 2014   Padró nascuts 2015

### Districtes i seccions : creixement demogràfic

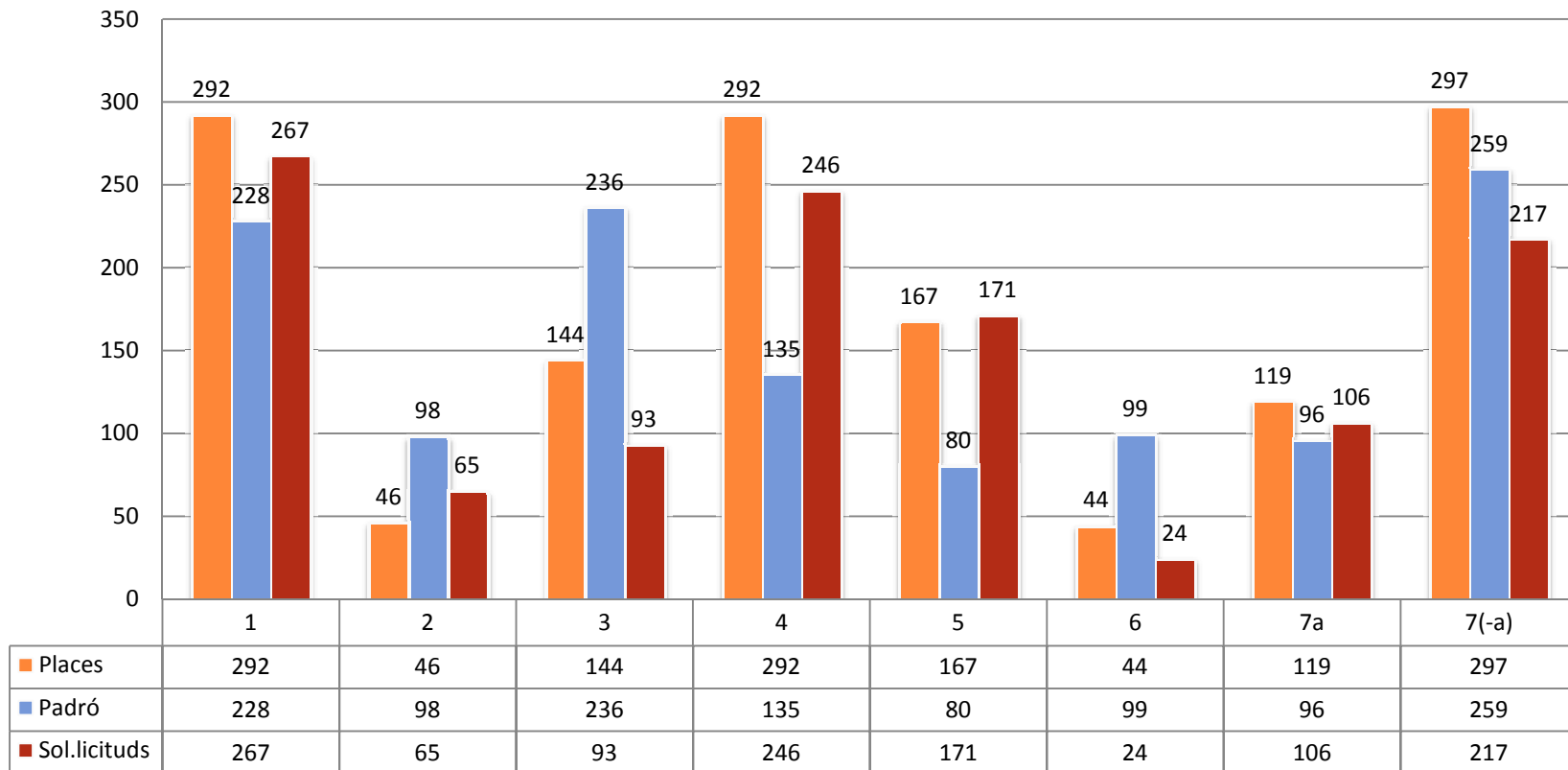
Zona escolar	Padró nascuts 2010	Padró nascuts 2011	Padró nascuts 2012	Padró nascuts 2013	Padró nascuts 2014	Padró nascuts 2015
1	274	270	258	228	221	219
2	126	88	75	98	72	65
3	304	238	244	236	266	262
4	195	150	175	135	165	135
5	91	112	106	80	80	73
6	131	114	108	99	115	106
7 b,c,d,f,e	510	476	341	259	265	271
7a			94	96	111	94
<b>Total</b>	<b>1631</b>	<b>1469</b>	<b>1401</b>	<b>1231</b>	<b>1295</b>	<b>1225</b>

## Preinscripció P3 a Tarragona

- Dades generals
- El **97.8%** de les peticions han entrat en primera opció.
  - Sol·licituds assignades d'ofici **1%**.
  - **93%** procedents de Tarragona.
- Oferta
- Oferta inicial de grups per a P3 : 59 grups. Oferta final 58
  - Oferta de places : **1401**
- Peticions
- S'han lliurat i processat **1189** sol·licituds
  - Els **centres públics** han rebut 623 sol·licituds (**52.4%**) **centres privats-concertats** 566 sol·licituds (**47.60%**) PRE 15/16 ( 53.2% públic, 46.8% concertats)

P3	Preinscripció 16-17	Preinscripció 15-16	Preinscripció 14-15	Preinscripció 13-14
Grups	58	60	62	65
	Tancament 1 grup: Ponent, Els Àngels, Cèsar August. Augment 1 grup Marcel·lí Domingo i Tarragona	Tancament 1 grup a Campclar. Augment 1 grup Marcel·lí Domingo	Tancament 1 grup SP i SP i 1 grup Marcel·lí Domingo	Tancament 1 grup Bonavista, Riu Clar, i St.Salvador
Ràtio	25 concertats /23 públics/ 22 c.complexitat	25 alumnes/grup	25 alumnes/grup	27 alumnes/grup
Oferta de places	1401	1500	1550	1753
Població empadronada al municipi	1231	1401	1469	1660
Sol.licituds lliurades 1ª opció (s'inclouen fora termini)	1189	1272 (+29): 1301	1322	1570
Satisfacció Assignació centre 1ª opció	<b>97,8%</b>	1254 (96.4%)	97.7%	97.3%

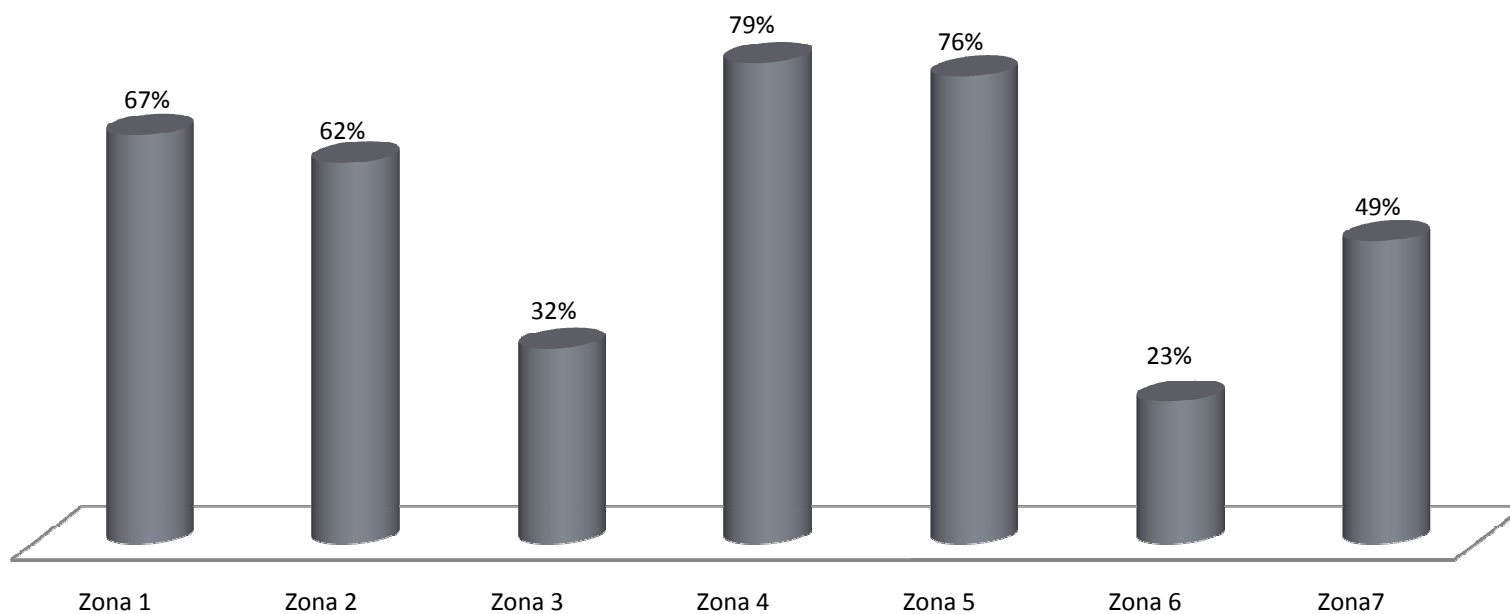
# Preinscripció P3 a Tarragona



- Zona 2: escola Marcel·lí Domingo recupera un grup.
- Zona 4: escola Cèsar August perd un grup i escola Tarragona el guanya.
- Zona 7: escola Ponent perd un grup, escola Els Àngels perd un grup.

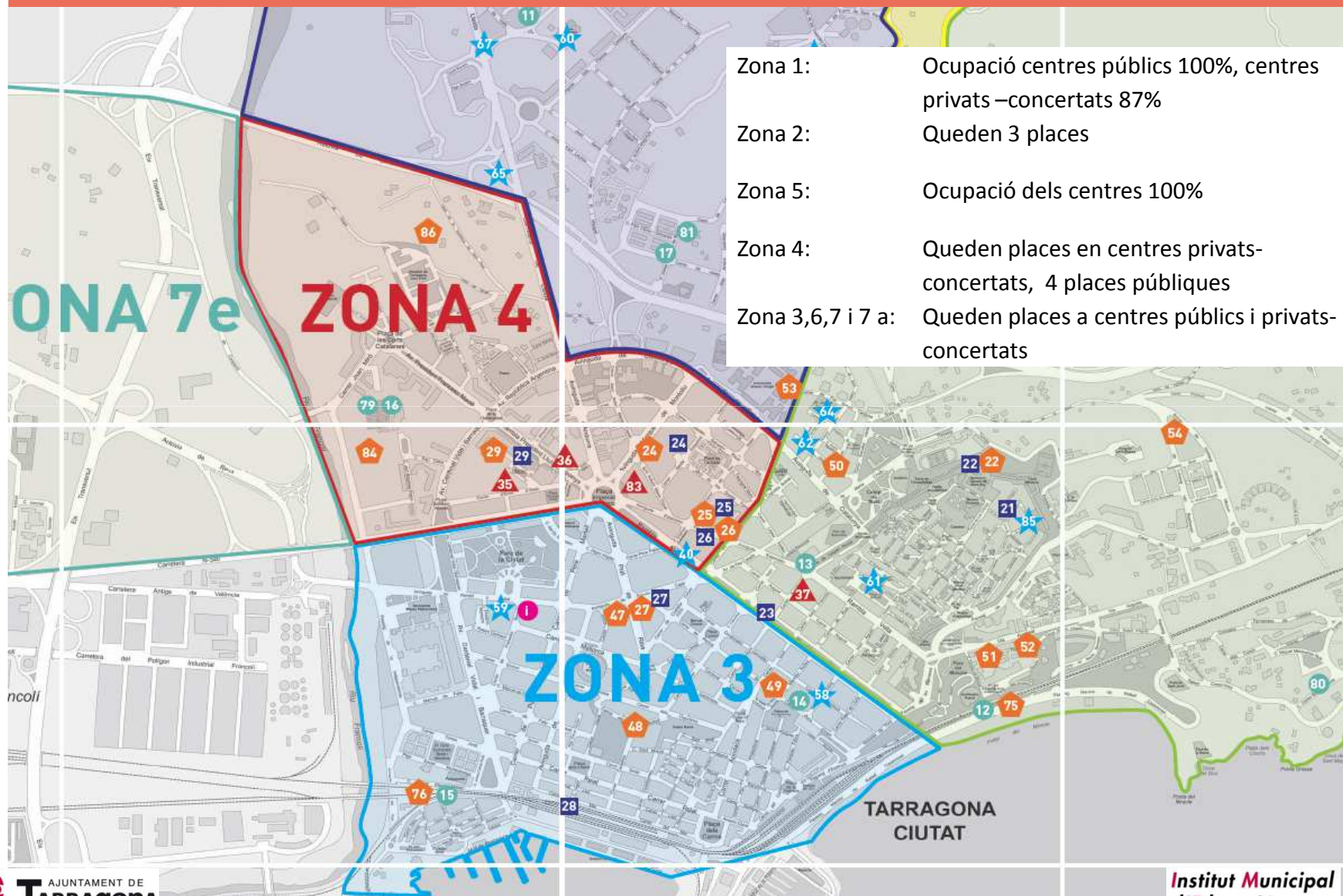
## Preinscripció P3 ús del criteri de proximitat

Percentatge de sol.licituds que demanen un centre educatiu a la zona on estan empadronats





## Preinscripció P3: Ocupació de places per zones escolars

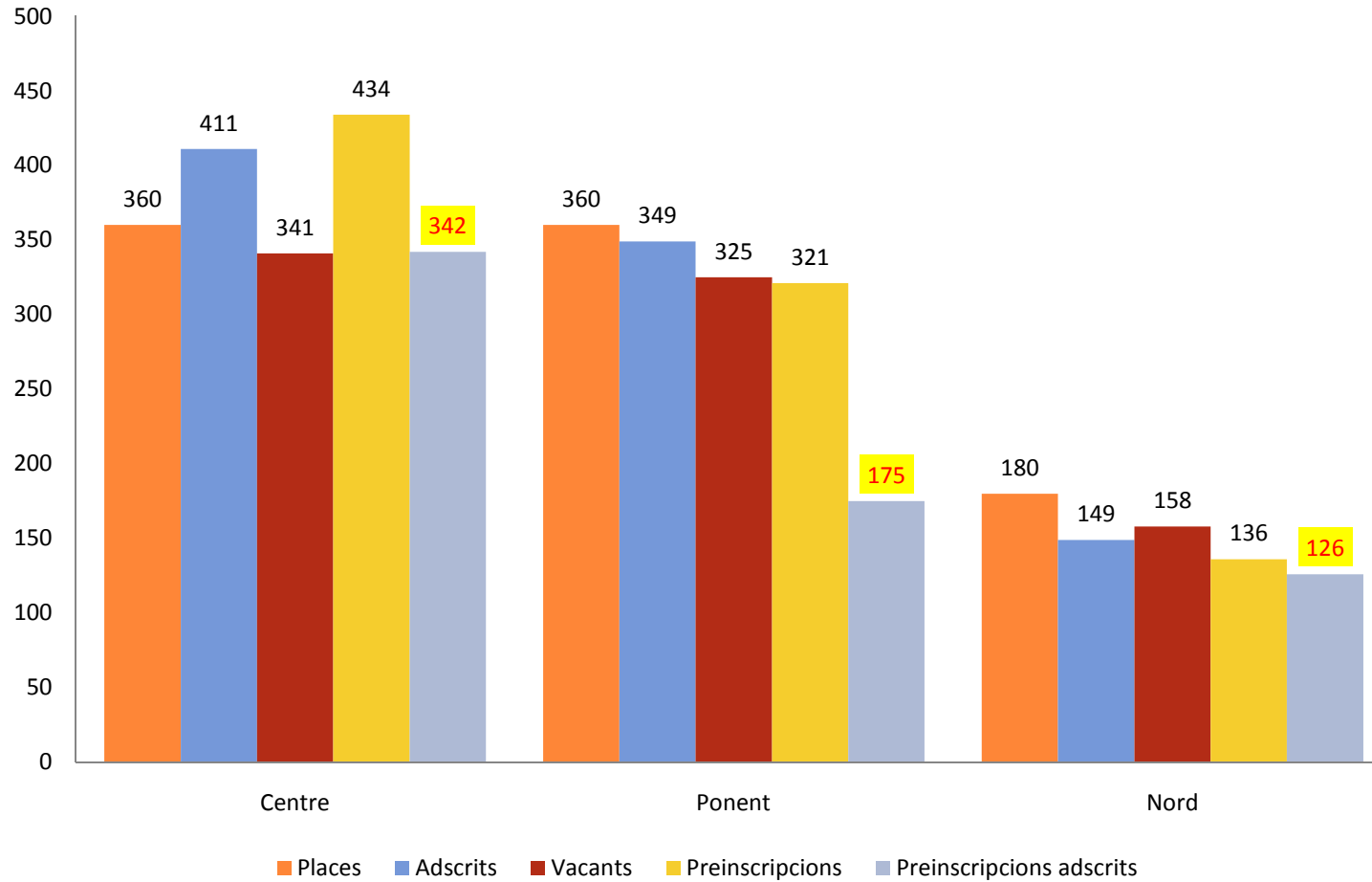


# Resum dades Preinscripció 2016-17 a Tarragona: ESO 1

## Preinscripció ESO 1 a Tarragona

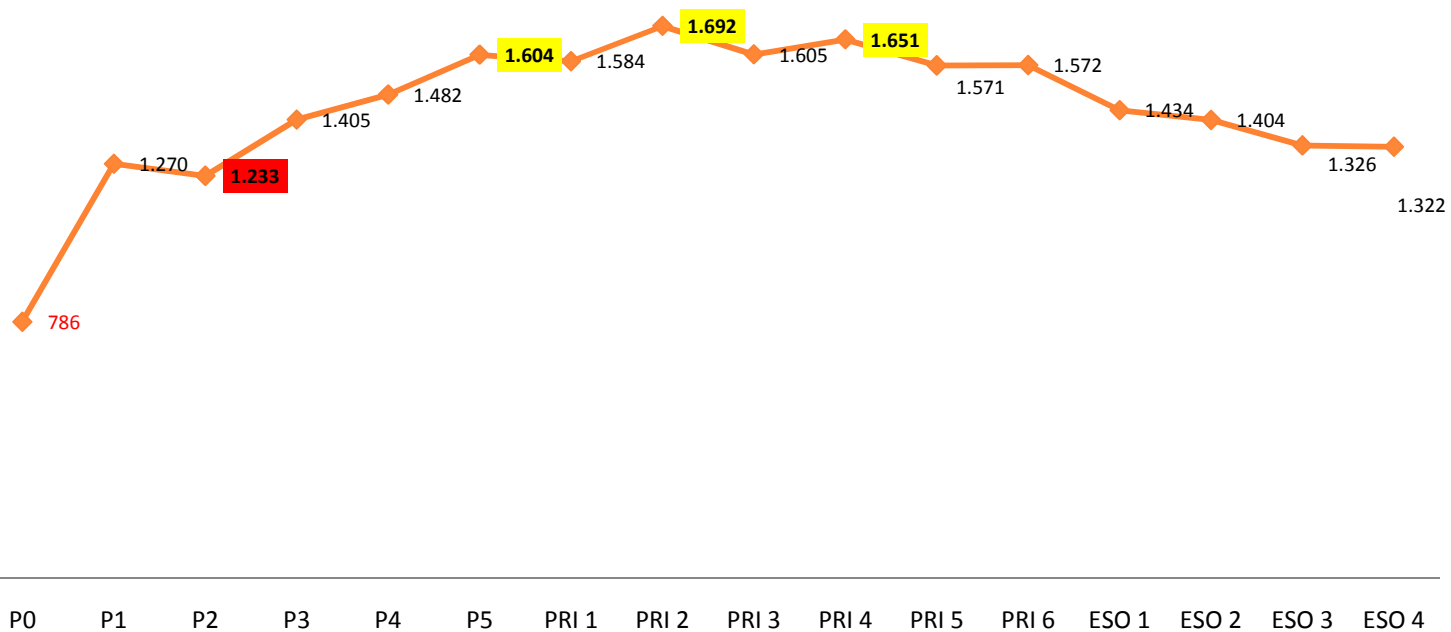
- Dades generals
- El **89,4 %** de les peticions han entrat en primera opció (15/16=89,6)
- Oferta
- L'oferta inicial de grups per a l'ESO va ser de 237 grups
  - D'aquests, **61** grups són de primer d'ESO.
  - La xifra total de vacants ofertades a l'ESO va ser de 1261 vacants
  - Per a primer d'ESO es van ofertar **905** vacants.
  - L'oferta de places per a primer d'ESO als instituts públics va ser de 824
  - L'alumnat que promociona des de sisè dels centres adscrits són **841**
- Peticions
- S'han lliurat i processat 1277 sol·licituds adreçades a cursos d'ESO
  - D'aquestes, **1083** corresponen al primer curs de l'ESO (85% del total)
  - El 6% de les sol·licituds són alumnes d'NEE.
  - Els instituts públics han rebut 984 sol·licituds per a primer d'ESO.

## ESO 1: Relació entre Oferta-Demanda-Adscripció



# ESO 1: Previsions properes preinscripcions

## Població per any de naixement (juny 2015-2000) i curs



## ESO 1: Evolució de la matrícula de 6è

