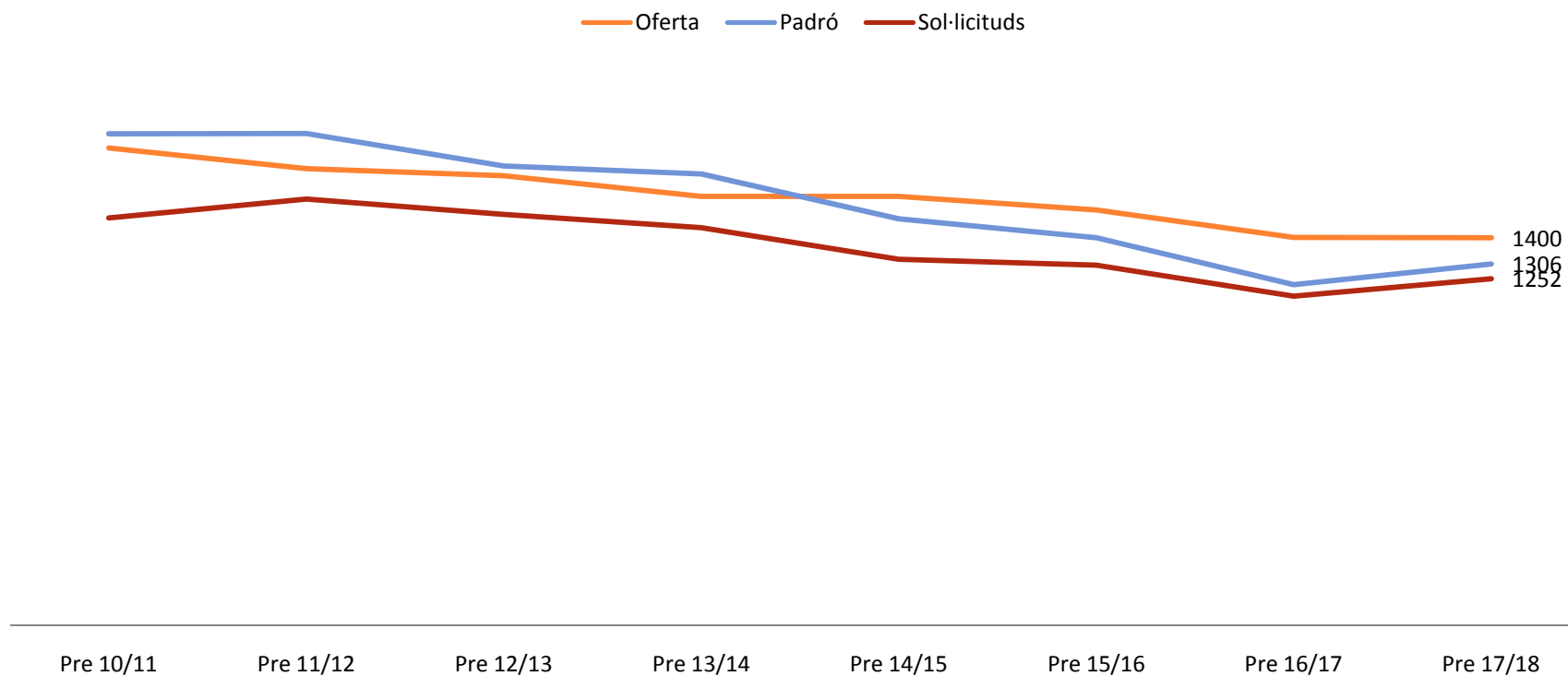


# PREINSCRIPCIÓ 17-18 a TARRAGONA

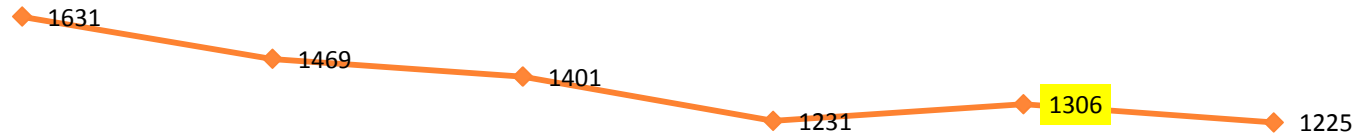


# Resum dades Preinscripció 2017-18 a Tarragona: P3

## Evolució Preinscripció 2010-11 a 2016-17



## Previsió Preinscripció 2017/18 i 2019/20



Padró nascuts 2010   Padró nascuts 2011   Padró nascuts 2012   Padró nascuts 2013   Padró nascuts 2014   Padró nascuts 2015

### Districtes i seccions : creixement demogràfic

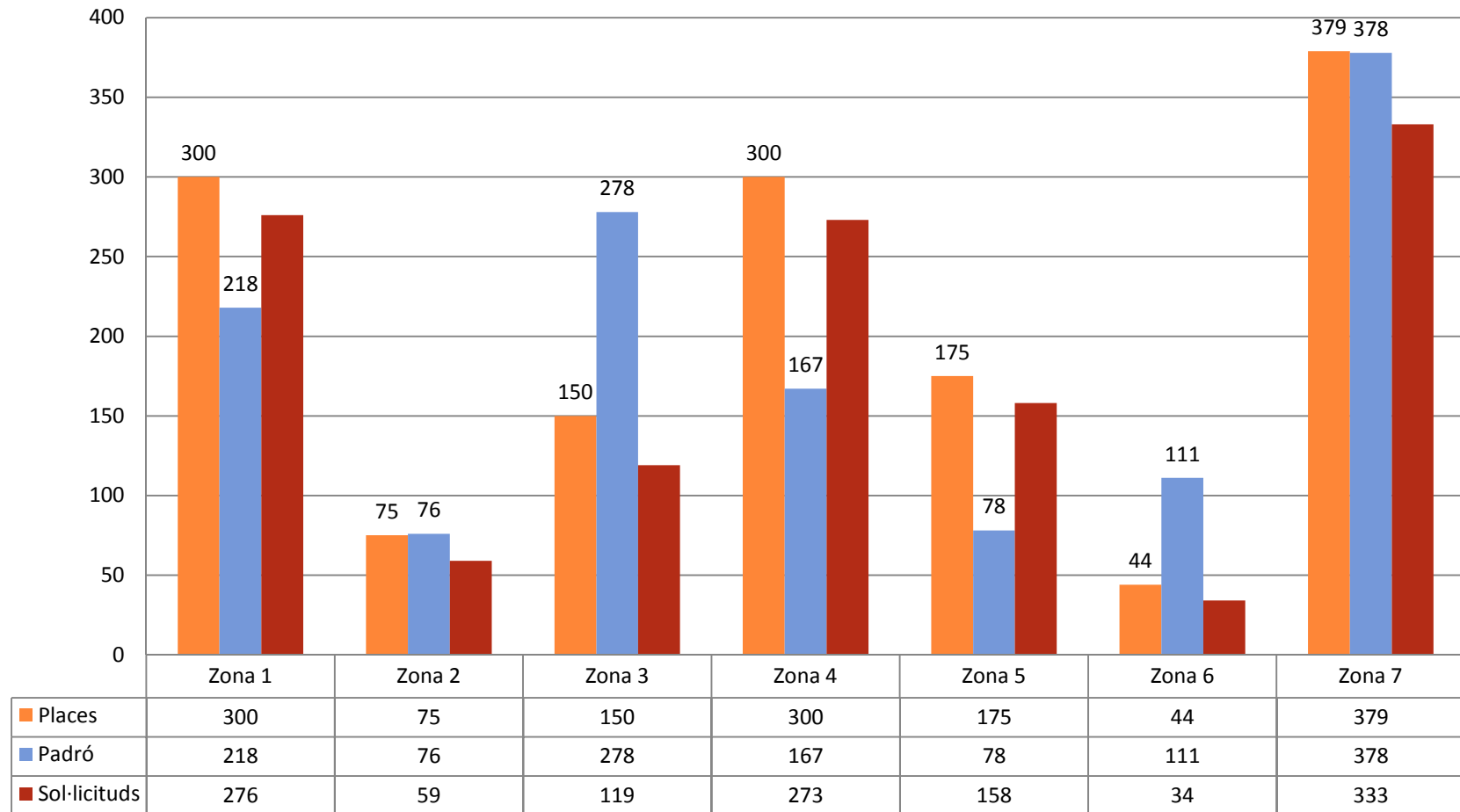
Zona escolar	Padró nascuts 2010	Padró nascuts 2011	Padró nascuts 2012	Padró nascuts 2013	Padró nascuts 2014	Padró nascuts 2015
1	274	270	258	228	221	219
2	126	88	75	98	72	65
3	304	238	244	236	266	262
4	195	150	175	135	165	135
5	91	112	106	80	80	73
6	131	114	108	99	115	106
7 b,c,d,f,e	510	476	341	259	270	271
7a			94	96	112	94
<b>Total</b>	<b>1631</b>	<b>1469</b>	<b>1401</b>	<b>1231</b>	<b>1306</b>	<b>1225</b>

## Preinscripció P3 a Tarragona

- Dades generals
- El **95.8%** de les peticions han entrat en primera opció.
  - Sol·licituds assignades d'ofici **1%**.
  - **93%** procedents de Tarragona.
- Oferta
- Oferta inicial de grups per a P3 : 58 grups
  - Oferta de places : **1400**
- Peticions
- S'han lliurat i processat **1252** sol·licituds
  - Els **centres públics** han rebut 677 sol·licituds (**54%**)  
els centres **privats-concertats** 575 sol·licituds (**46%**)  
PRE 16/17 ( 52.4% públic, 47.6% concertats),  
PRE 15/16 ( 53.2% públic, 46.8% concertats)

<b>P3</b>	<b>Preinscripció 17-18</b>	<b>Preinscripció 16-17</b>	<b>Preinscripció 15-16</b>	<b>Preinscripció 14-15</b>	<b>Preinscripció 13-14</b>
Grups	<b>58</b>	58	60	62	65
	Pendent matrícula a la concertada	Tancament 1 grup: Ponent, Els Àngels, Cèsar August. Augment 1 grup Marcel·lí Domingo i Tarragona	Tancament 1 grup a Campclar. Augment 1 grup Marcel·lí Domingo	Tancament 1 grup SP i SP i 1 grup Marcel·lí Domingo	Tancament 1grup Bonavista, Riu Clar, i St.Salvador
Ràtio	<b>25</b>	25 concertats /23 públics/ 22 c.complexitat	25 alumnes/grup	25 alumnes/grup	27 alumnes/grup
Oferta de places	<b>1400</b>	1401	1500	1550	1753
Població empadronada al municipi	<b>1306</b>	1231	1401	1469	1660
Sol.licituds lliurades 1ª opció (s'inclouen fora termini)	<b>1252</b>	1189	1272 (+29): 1301	1322	1570
Satisfacció Assignació centre 1ª opció	<b>95,8%</b>	97,8%	1254 (96.4%)	97.7%	97.3%

# Preinscripció P3 a Tarragona



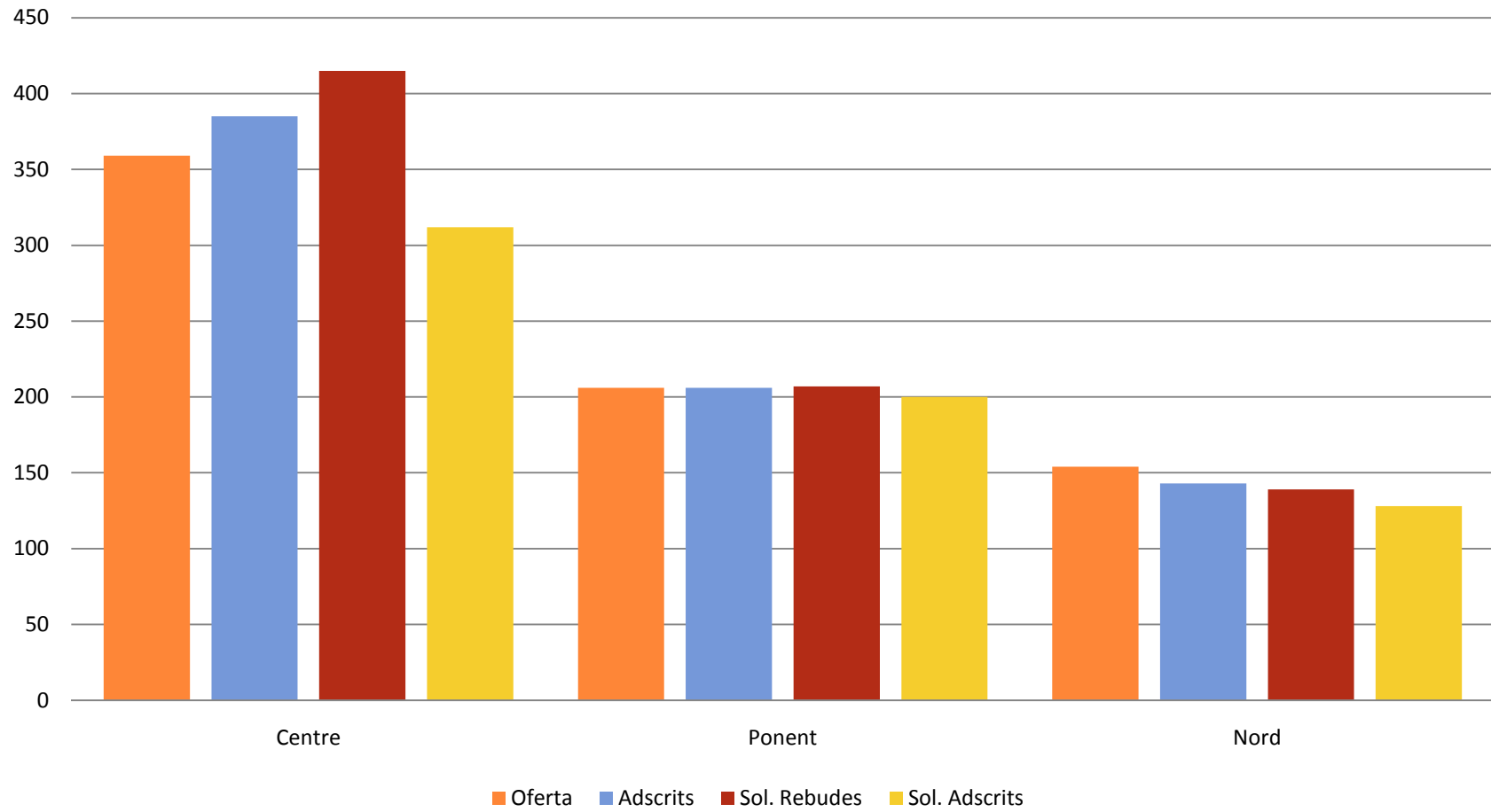
# Resum dades Preinscripció 2017-18 a Tarragona: ESO 1



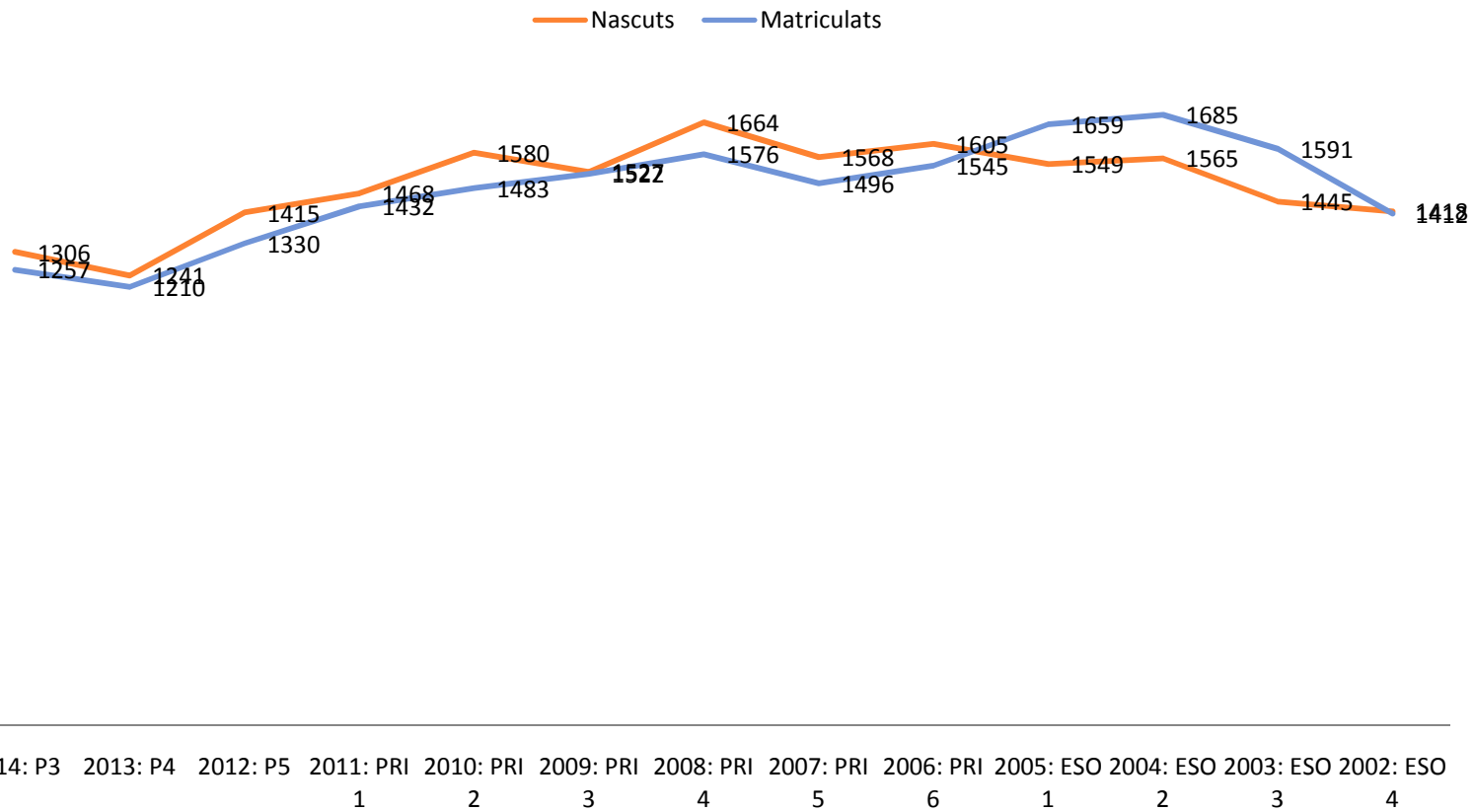
## Preinscripció ESO 1 a Tarragona

- Dades generals
- El **94%** de les peticions han entrat en primera opció (16/17=89,4%)
- Oferta
- L'oferta inicial de grups per a l'ESO va ser de 202 grups
  - D'aquests, **52** grups són de primer d'ESO.
  - La xifra total de vacants ofertades a l'ESO va ser de 1077 vacants
  - Per a primer d'ESO es van ofertar **808** vacants.
  - L'oferta de places per a primer d'ESO als instituts públics va ser de 792
  - L'alumnat que promociona des de sisè dels centres adscrits són **734**
- Peticions
- S'han lliurat i processat 1072 sol·licituds adreçades a cursos d'ESO
  - D'aquestes, **813** corresponen al primer curs de l'ESO (80% del total)
  - El 9% de les sol·licituds són alumnes d'NEE.
  - Els instituts públics han rebut 761 sol·licituds per a primer d'ESO.
  - S'han rebut 108 sol·licituds de fora del municipi per a primer d'ESO. Han quedat assignades 65, (40% instituts, 60% centres privats concertats)

# Preinscripció ESO 1 a Tarragona



# ESO 1: Previsions properes preinscripcions



## ESO 1: Evolució de la matrícula de 6è

