

L'Ajuntament de Tarragona, mitjançant l'Institut Municipal d'Educació (IMET), en coorganització amb l'empresa REPSOL, convoquen la segona edició dels Premis IMET d'Educació "Josep Vives Ciurana", amb la voluntat de reconèixer i donar a conèixer el treball que desenvolupen els centres educatius com a comunitat educativa (professorat, alumnes, pares, personal no docent).

Els Premis IMET d'Educació "Josep Vives Ciurana" es constitueixen per reconèixer especialment les aportacions educatives i socioeducatives orientades a la millora de la cohesió social, la preservació i sostenibilitat del medi ambient, el coneixement de les tecnologies de la informació i comunicació, la difusió de la llengua catalana, la cultura, les arts i el coneixement del patrimoni històric de la ciutat. Actuacions que, a més a més del seu valor específic, poden contribuir a ser una font d'inspiració i de reflexió per a altres centres o educadors i equips docents.



AJUNTAMENT DE
TARRAGONA

Institut Municipal d'Educació

Av. de Ramón y Cajal, 70
43005 Tarragona

Tel. 977 248 409
imet@tarragona.cat
<http://imet.tarragona.cat>

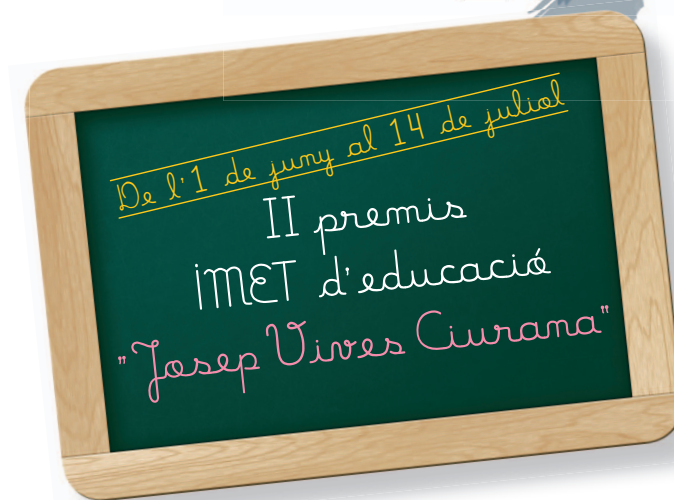


Convocatòria
curs 2012-2013

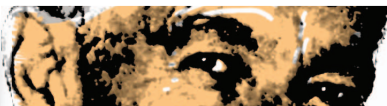


AJUNTAMENT DE
TARRAGONA

Institut Municipal d'Educació



Bases



D'acord amb les bases establertes, es convoquen els segons Premis IMET d'Educació "Josep Vives Ciurana" corresponents al curs escolar 2012-2013.

1 Els premis estan adreçats als centres escolars del municipi de Tarragona, públics i concertats, que tinguin en el seu àmbit educatiu alguna de les etapes següents:

- Educació Infantil de primer cicle. Llars d'infants 0-3 anys
- Educació Infantil de segon cicle (3-6 anys)
- Educació Primària (6-12 anys)

Cadascuna d'aquestes tres etapes es corresponen amb les categories dels premis IMET d'Educació.

2 L'objecte dels premis és valorar experiències educatives realitzades en el present curs escolar i/o en l'anterior ja realitzades o que estiguin iniciades i en avançat procés de desenvolupament, preferentment referides als àmbits temàtics següents:

- Tarragona Ciutat Educadora
- Pràctiques educatives amb les famílies
- Programes coparticipats amb altres ciutats
- Cohesió social
- Tecnologies de la informació i la comunicació
- Artístiques i culturals
- Aprenentatge de les llengües

També s'admetran projectes o experiències d'altres àmbits temàtics que suposin la millora de la qualitat en el procés d'ensenyament – aprenentatge.

3 El període de presentació de treballs és des del dia 1 de juny fins al dia 14 de juliol de 2013, ambdós inclosos. Els treballs es presentaran a la seu de l'Institut Municipal d'Educació, a l'avinguda Ramón y Cajal, núm. 70, 43005, Tarragona.

4 **Format de presentació i dades**

- Còpia en paper de la sol·licitud (tramits.tarragona.cat)
- Annex en un CD o llapis de memòria, per a arxius complementaris: multimèdia, presentacions, powerpoint, imatges, etc.
- Dades del centre que presenta l'experiència: nom del centre, adreça postal, correu-e i telèfon del centre i nom del director/a
- Dades de la/es persones de referència i de contacte: Nom i cognoms, correu-e i telèfon
- Dades bancàries: titular, entitat bancària, agència, adreça, núm. de compte.

5 **Dotació econòmica**

Els Premis IMET d'Educació "Josep Vives Ciurana", finançats per REPSOL, tenen una dotació econòmica de **1.200 €** per a cadascuna de les categories.

6 **Jurat qualificador**

- President: **Sr. Joan Sanahujes Rull**, conseller delegat d'Ensenyament de l'Ajuntament de Tarragona
- Vicepresident: **Sr. Carles Cepero Martí**, director de l'IMET
- Secretari: **Sr. Joan Martínez Manent**, tècnic d'educació de l'IMET
- Vocals: **Sra. Josepa Clavero Tono**, directora i professora de llar d'infants.
Sra. Claustre Agramunt Perelló, professora del segon cicle d'educació infantil.
Sr. Josep Queraltó Gaya, director i professor d'educació primària.
Sr. Josep Bertran Gimferrer, representant de REPSOL.

El professor/a del nivell educatiu no participarà en les deliberacions i votació del propi centre, cas de presentar-se.

7 **Lliurament dels Premis**

El lliurament dels Premis IMET d'Educació "Josep Vives Ciurana" corresponent a aquesta convocatòria tindrà lloc en sessió oberta durant el primer trimestre del curs 2013-2014.

8 **Obligacions dels centres premiats**

Els centres educatius guanyadors dels premis cediran de manera no exclusiva els drets d'explotació de la propietat intel·lectual (reproducció, distribució, comunicació pública i de les obres o projectes i actuacions premiats).

9 **Acceptació de les bases**

El fet de presentar la documentació per tal de participar i d'optar a la concessió d'aquests premis suposa l'acceptació íntegra i sense reserves de les bases dels Premis IMET d'Educació "Josep Vives Ciurana".

10 **Interpretació de les bases**

- Les decisions del jurat són inapel·lables.
- El jurat resoldrà les qüestions que puguin sorgir no previstes en les bases.
- El jurat qualificador podrà, discrecionalment, deixar desert el concurs o algun dels Premis previstos.

11 **Règim jurídic**

Tot allò que no estigui previst en les bases es regirà segons el que determini la normativa que sigui d'aplicació en aquest Ajuntament, o si escau, pel que determini el jurat, el qual s'ajustarà en tot cas a la normativa vigent aplicable.

12 **Recursos**

Contra els acords de concessió i desestimació dels Premis, els interessats podran interposar, potestativament, recurs de reposició davant l'Alcalde en el termini d'un mes a partir de la data següent a la de recepció de la notificació o, directament, recurs contenciós administratiu davant dels jutjats contenciosos administratius de Tarragona en el termini de dos mesos comptats també a partir de la data següent a la de recepció d'aquesta notificació, tot això de conformitat amb l'establert als articles 116 i 117 de la Llei 30/1992, de 26 de novembre, de règim jurídic de les administracions públiques i del procediment administratiu comú, i als articles 8, 14, 25 i 46 de la Llei 29/1998, de 13 de juliol, reguladora de la jurisdicció contenciosa administrativa, modificada per la Llei Orgànica 19/2003, de 23 de desembre, i sense perjudici que es pugui exercir qualsevol altre recurs que s'estimi procedent, d'acord amb el que disposa l'art. 58.2, *in fine*, de la citada Llei de règim jurídic de les administracions públiques i del procediment administratiu comú.