

“PLA DE XOC ALS CENTRES CÍVICS”

**MOCIÓ QUE PRESENTA EL GRUP MUNICIPAL DE CONVERGÈNCIA I
UNIÓ PER POSAR EN MARXA UN PLA DE XOC ALS CENTRES CÍVICS
AL PLE DE L'AJUNTAMENT DE TARRAGONA DEL DIA 23 DE
DESEMBRE DE 2016**

Els centres cívics són equipaments socioculturals de caràcter públic ubicats a diferents barris i zones de la ciutat. Van néixer a la dècada dels 80 davant la necessitat de descentralitzar els serveis socioculturals per donar resposta a l'augment de la demanda ciutadana i poder dotar a totes les zones d'equipaments que fomentin el teixit associatiu i participatiu.

Els centres cívics són equipaments de proximitat que s'han convertit en espais polivalents que acullen nombroses activitats de diversa tipologia (són seu d'associacions veïnals, de jornades, tallers, exposicions, cursos, xerrades, concerts...) i no responen a un model comú, sinó que són fruit de l'entorn en el qual es troben.

La Xarxa de Centres Cívics de Tarragona la formen un total de sis equipaments: El centre cívic de la Part Alta, el de Sant Pere i Sant Pau, el de Sant Salvador, el de Torreforta, el de Bonavista i el de Llevant. La gran majoria d'aquests equipaments socioculturals, entre els quals considerem que cal afegir el local social de La Floresta, es troben en mal estat.

La degradació i la manca de manteniment que pateixen els centres cívics de Tarragona sovint provoca que s'hagin de limitar les activitats socioculturals, formatives i de lleure que es podrien dur a terme. A banda de la mala imatge, el fet que aquests centres restin en males condicions no està contribuint al seu objectiu, que no és altre que el foment, l'enfortiment i la dinamització del moviment associatiu i la participació i vinculació ciutadana.

L'Ajuntament és l'administració encarregada de mantenir els centres cívics amb l'objectiu que aquests disposin de les condicions òptimes pel seu bon funcionament. La millora d'aquests equipaments socioculturals és una reivindicació de molts veïns i veïnes i entitats de la ciutat que fa temps que alerten de la progressiva degradació dels centres cívics.

Els centres cívics de la ciutat presenten diverses problemàtiques estructurals com poden ser: humitats, goteres, termites, corcs, esquerdes, instal·lacions elèctriques defectuoses, radiadors rovellats, finestres i persianes trencades, sales i espais inaccessibles a persones amb mobilitat reduïda, etc.

Les deficiències que des de fa anys pateixen els centres cívics de Tarragona no contribueixen a complir les principals funcions d'aquests equipaments, que han de servir de base per al desenvolupament comunitari i per a la participació ciutadana, que han de contribuir a detectar, acollir, estimular i ajudar a materialitzar tot tipus d'iniciatives de l'entorn.

Per tots els motius exposats anteriorment, el Grup Municipal de CiU a l'Ajuntament de Tarragona proposa al Ple l'adopció del següent acord:

PRIMER.- Que l'Ajuntament de Tarragona estudiï les deficiències de cada centre cívic de la ciutat i elabori i posi en marxa un pla de xoc per dignificar aquests equipaments.

SEGON.- Que el Local Social de la Floresta s'adhereixi a la Xarxa de Centres Cívics de la ciutat i, per tant, s'enclogui en el pla de xoc.

A blue ink handwritten signature is written over a circular official stamp. The stamp contains the text 'AJUNTAMENT DE TARRAGONA' and 'GRUP MUNICIPAL DE CIU' around a central emblem.

Albert Abelló
Conseller Portaveu del Grup Municipal de Convergència i Unió.

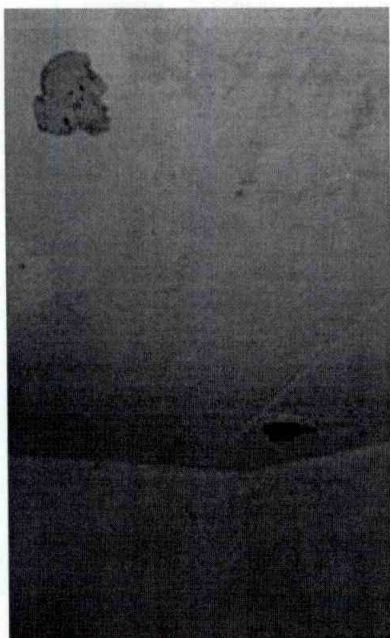
Tarragona, 15 de desembre de 2016

Aquesta moció serà defensada pel Portaveu de CiU, Albert Abelló.

Incorporem un annex amb fotografies de l'estat de diversos centres cívics de la ciutat

ANNEX

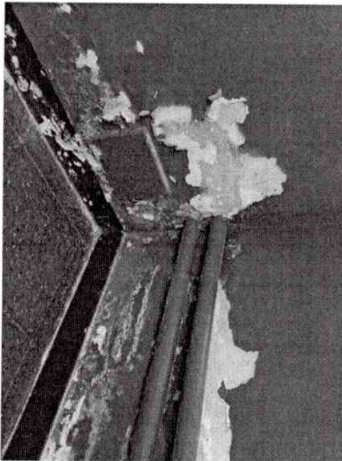
1. Centre Cívic Llevant



Algunes de les deficiències:

- Humitats i filtracions d'aigua.
- Finestres sense silicona per les quals entra aigua.
- Al local veïnal no hi ha aigua sanitària ni lavabos.
- La porta d'entrada toca a terra i trenca l'enrajolat.
- L'accés no té il·luminació.
- Inaccessible per a persones amb mobilitat reduïda.
- Hi ha una persiana que fa un any que no funciona.

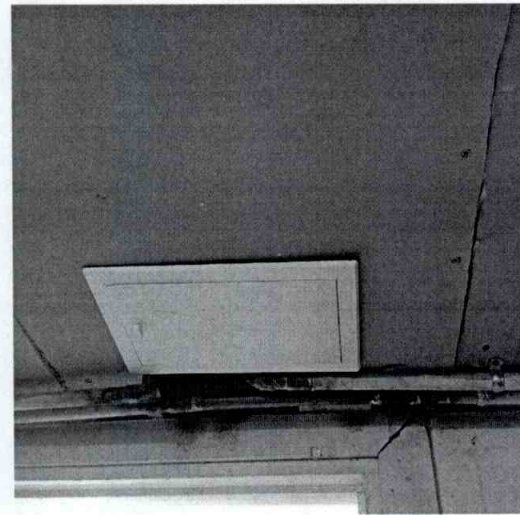
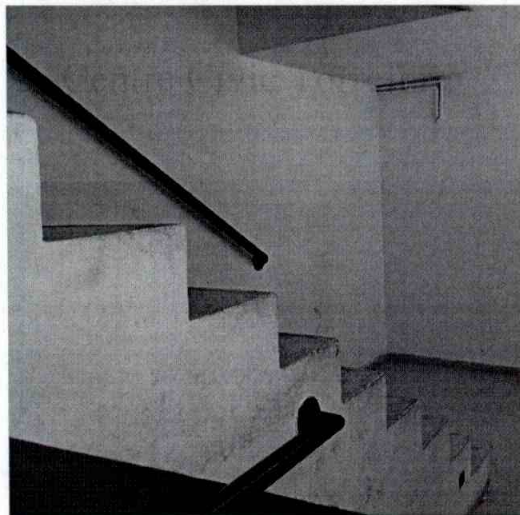
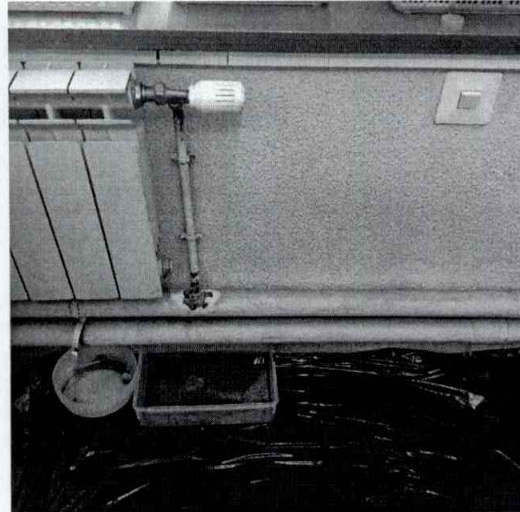
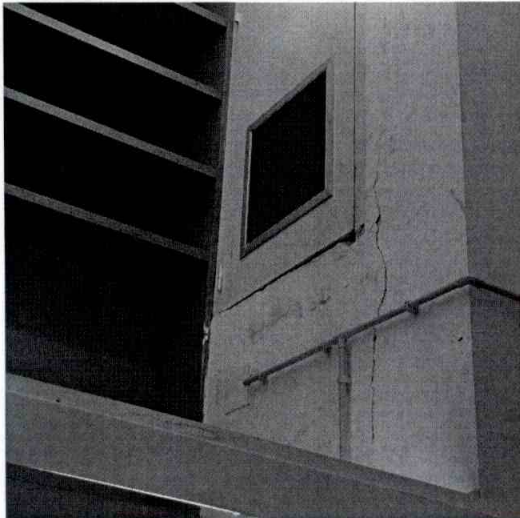
2. Local Social La Floresta



Algunes de les deficiències:

- Portes corcades que no es poden obrir.
- Mal estat de la instal·lació elèctrica.
- Humitats i filtracions d'aigua.
- Esquerdes i parts del sostre trencades.

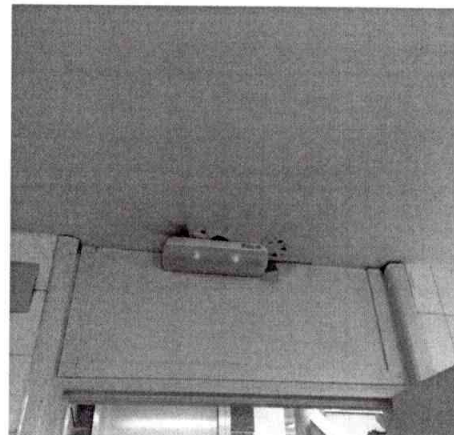
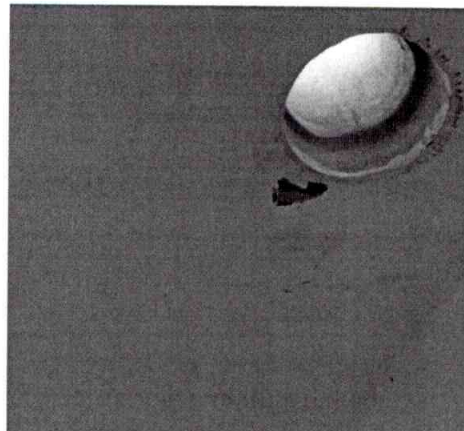
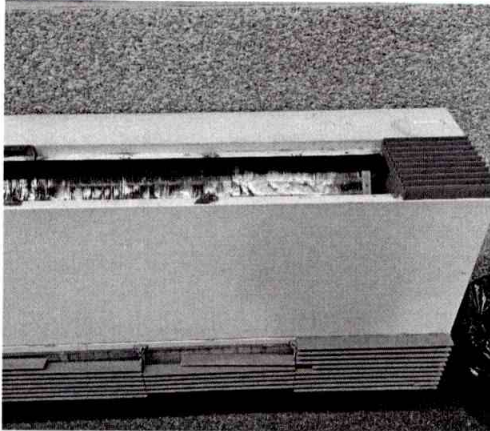
3. Centre Cívic Torreforta



Algunes de les deficiències:

- Escalles d'accés al teatre sense barana de protecció.
- El sòcol de fusta del pati de butaques del teatre està bufat i podrit.
- Forats i esquerdes a les parets de moltes de les sales.
- Canonades de radiadors rovellats que fan malbé les parets.
- Problema de termites a la ludoteca.

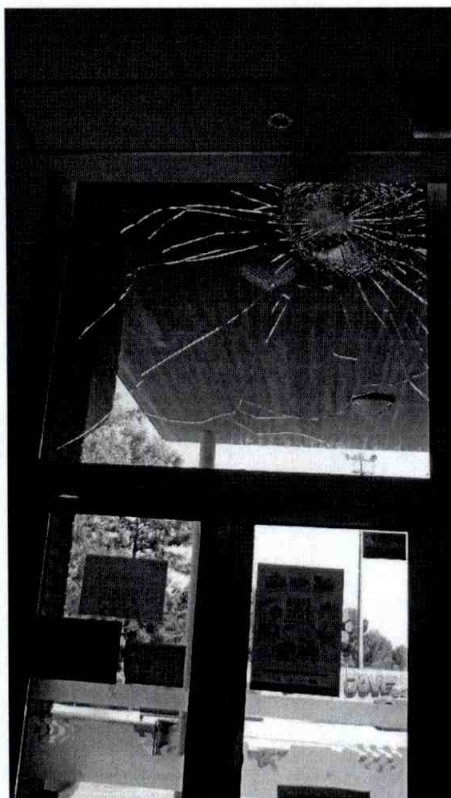
4. Centre Cívic Bonavista



Algunes de les deficiències:

- No compta amb lavabos accessibles per a persones amb mobilitat reduïda.
- Els radiadors estan trencats.
- El sostre del teatre presenta grans forats per on es cola l'aigua cada cop que plou.
- Esquerdes en diverses parets i diferents parts del sostre.

5. Centre Cívic Sant Salvador

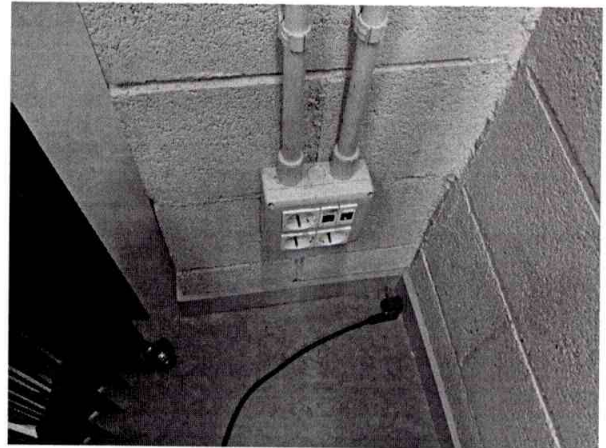
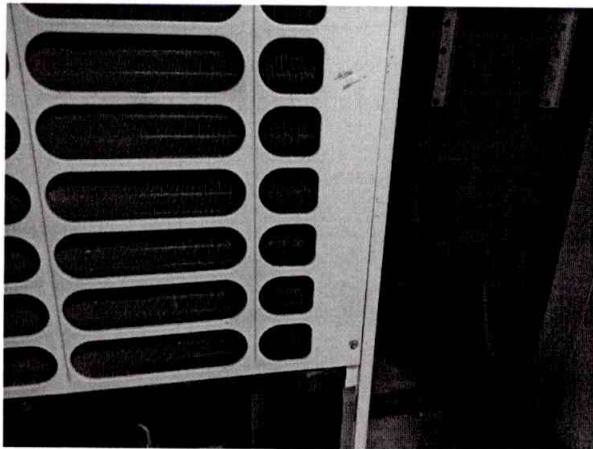


Algunes de les deficiències:

- Vidres trencats, alguns des de fa dos anys.
- Escales amb rajoles trencades.
- Llums foses.
- Aires condicionats que no funcionen.
- Termites.
- Persianes trencades.
- Interruptors en mal estat.
- Escenari del teatre no accessible.
- Humitats.



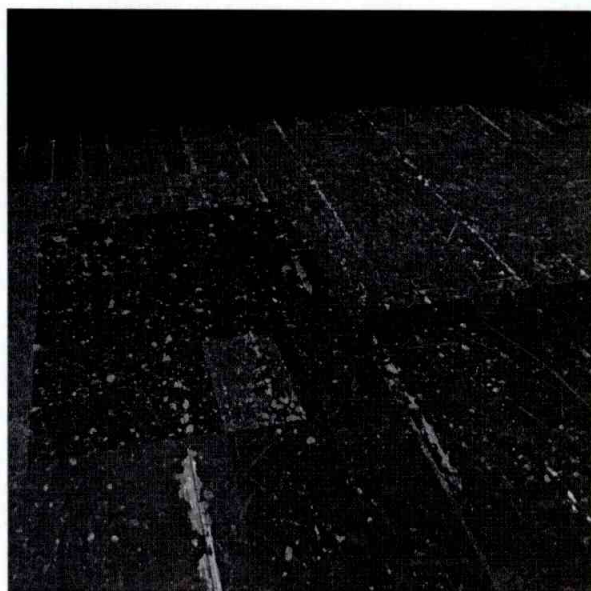
6. Centre Cívic Part Alta



Algunes de les deficiències:

- Sense calefacció ni aire condicionat des de fa més de sis anys.
- Limitació d'activitats a causa de la manca de ventilació.
- Endolls cremats per la saturació de la xarxa en haver d'endollar calefactores.
- Filtracions d'aigua i mal estat de part del terra de la ludoteca.

7. Centre Cívic de Sant Pere i Sant Pau



Algunes de les deficiències:

- Goteres en nombroses parts de l'edifici.
- Forat de grans dimensions als lavabos.
- Terra de l'escenari del teatre molt deteriorat.
- Accés a l'escenari del teatre inaccessible per a persones amb mobilitat reduïda.
- Pota d'emergència que no compleix la normativa.
- Llums i megafonia del teatre no funciona correctament.