



A black and white photograph of a hand reaching out to touch horizontal window blinds. The hand is on the right side of the frame, with fingers extended towards the blinds. The blinds are partially open, creating a pattern of light and shadow. The overall mood is contemplative and focused.

TARRAGONA 2010

davant d'una dècada decisiva



Els canvis van a gran **velocitat**...



Tot és efímer



El **2009** ha estat un any difícil per a tothom

A row of hurdles on a red running track. The hurdles are made of light blue metal frames with white and black horizontal bars. They are arranged in a perspective view, receding into the distance. A red semi-transparent box is overlaid on the lower right portion of the image, containing white text.

El **2010** les **dificultats econòmiques**
encara hi seran **presents**



Realisme unit a una visió positiva
i confiada en el futur
i en les nostres possibilitats



2 anys de Govern de Progrés per Tarragona

Balanç de gestió

AJUNTAMENT DE
TARRAGONA

CD amb les xifres de **2 anys de Govern de Progrés per Tarragona**

Tarraona

gen. | febr. | març | abr. | maig | juny | jul. | ag. | set. | oct. | nov. | des. 2010...





Parlarem de **Futur**

A close-up photograph of a pair of hands, likely belonging to an elderly person, gently holding a small green seedling with dark soil. The hands are positioned in the lower half of the frame, with the fingers carefully supporting the base of the plant. The seedling has several small, vibrant green leaves and a thin stem. The background is a soft, out-of-focus green, suggesting an outdoor setting. A semi-transparent red banner is overlaid on the right side of the image, containing white text.

Hem de convertir Tarragona en
la ciutat de les oportunitats



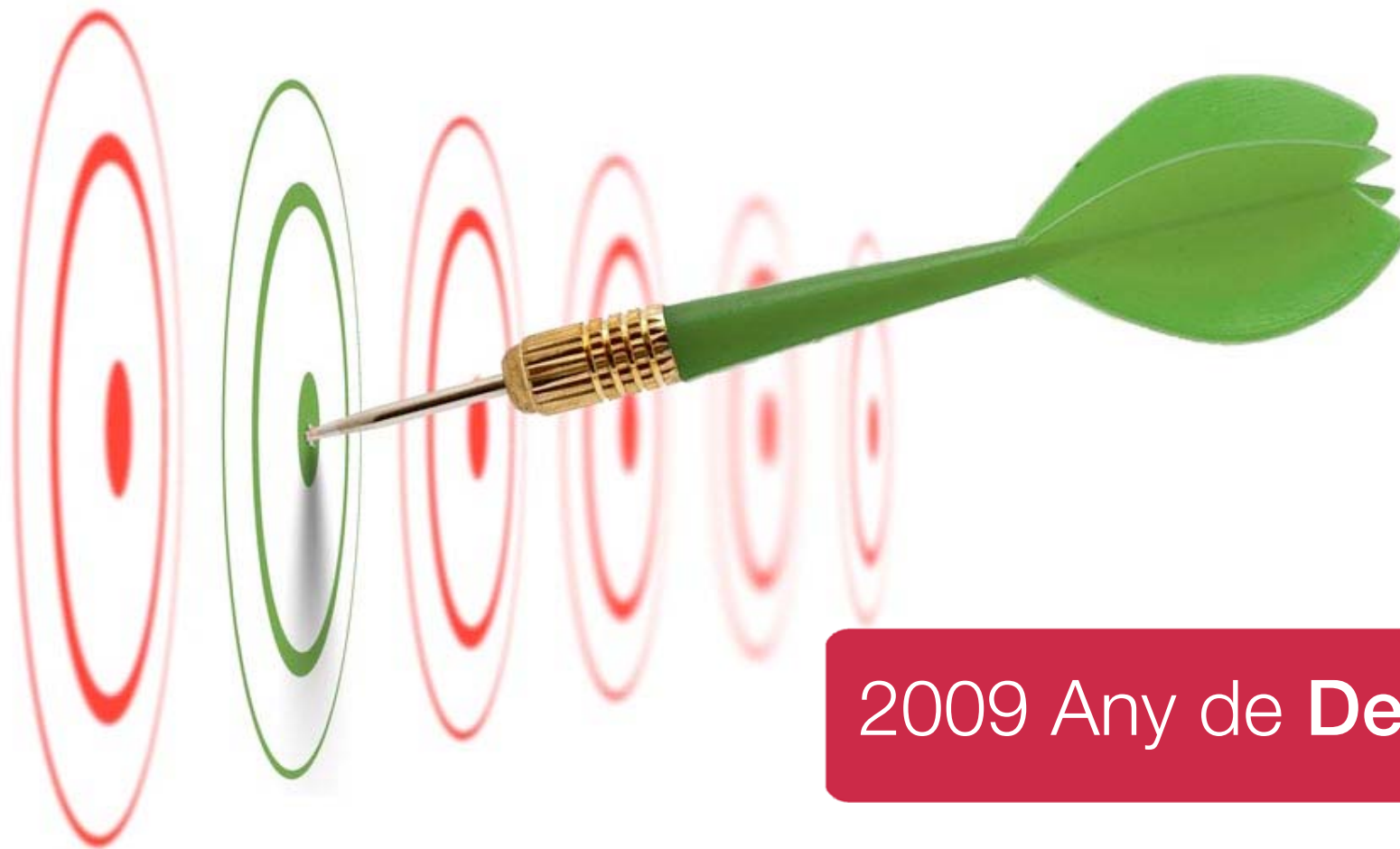
Les respostes han de
ser **immediates**



Sabem que ho **PODEM**
assolir tot i, a més, **VOLEM**



- ✓ Sector químic
- ✓ Port
- ✓ Institut de Recerca d'Energies Renovables
- ✓ Institut Català d'Investigació Química
- ✓ Institut de Paleontologia Humana i Evolució Social
- ✓ Institut Català d'Arqueologia Clàssica
- ✓ Pressupostos municipals 2010



2009 Any de **Decisions**



Hem
d'agilitzar els projectes

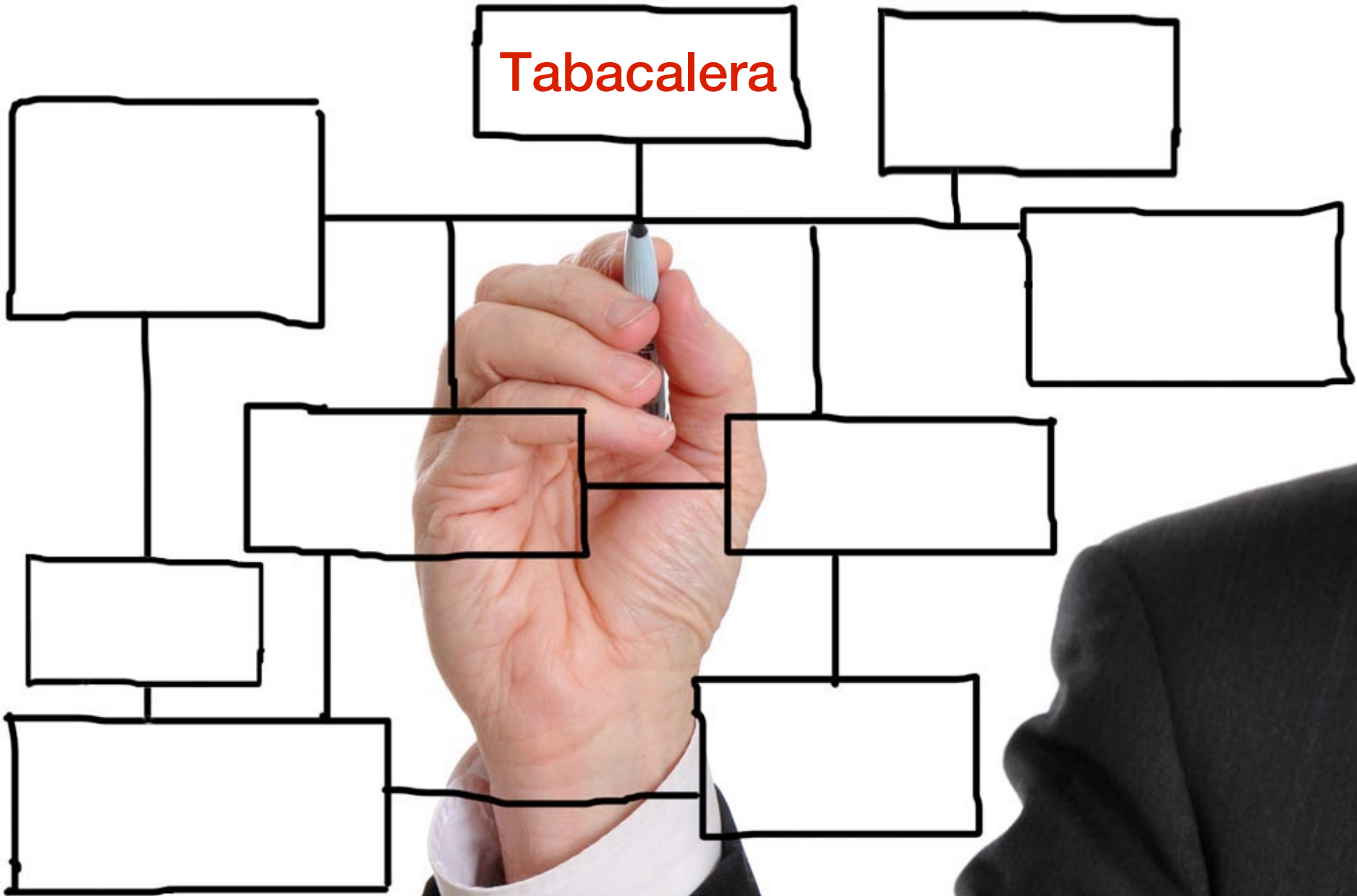
La maquinària és lenta

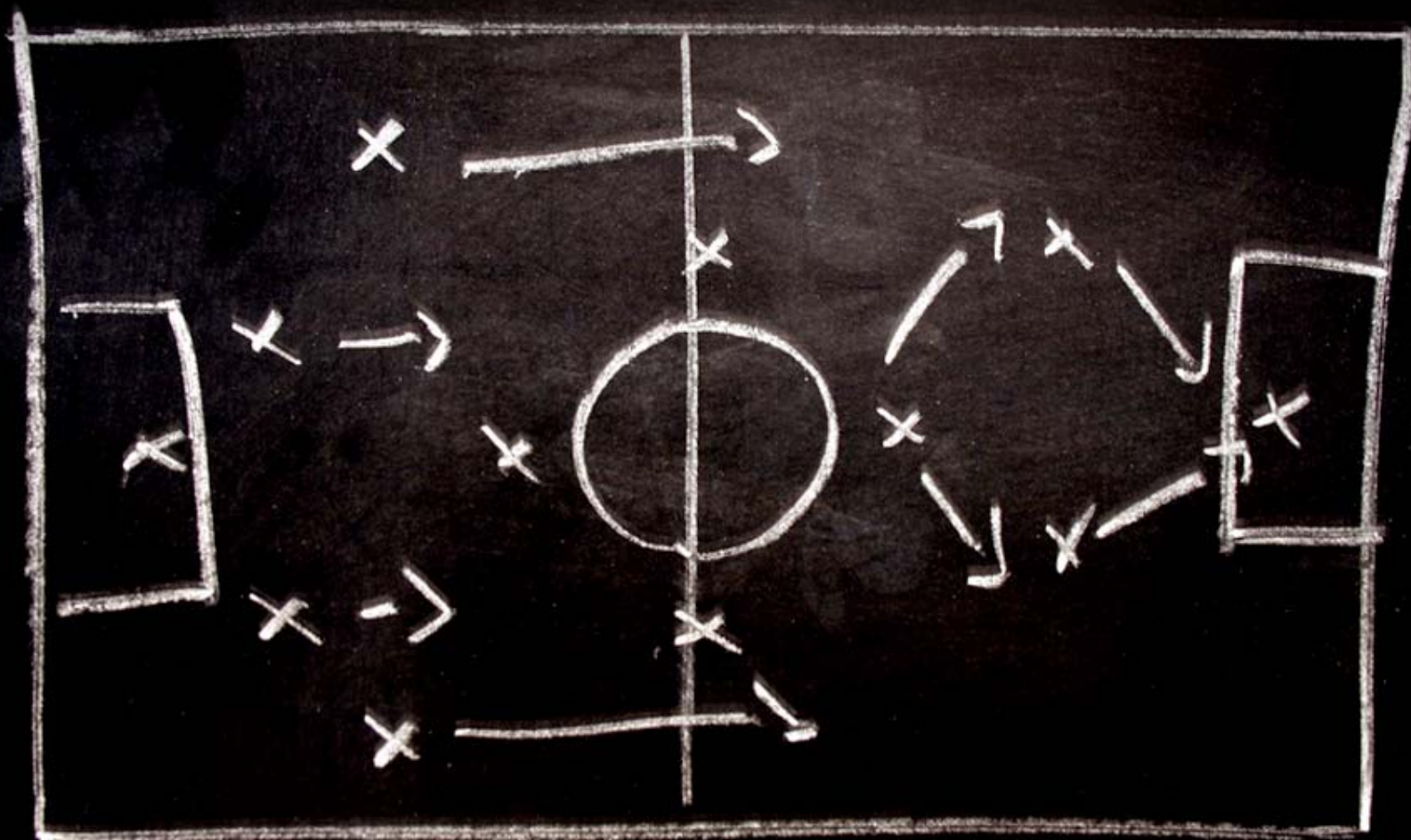




Hem de vèncer les inèrcies

Tabacalera



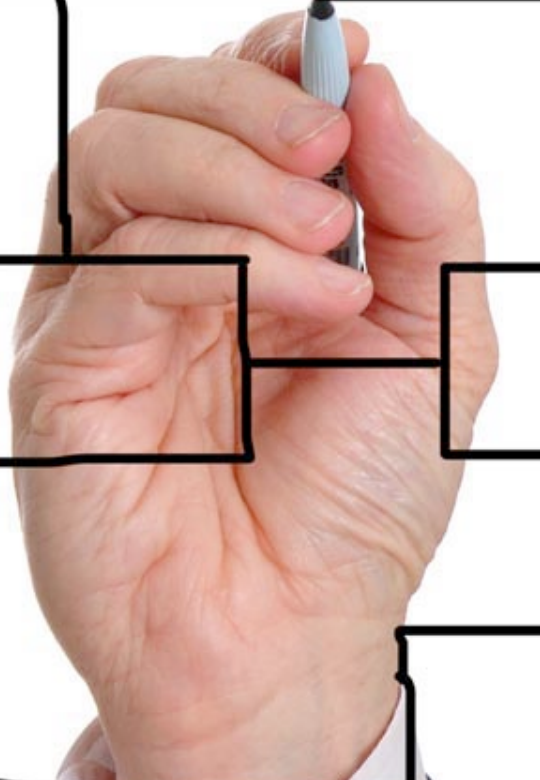
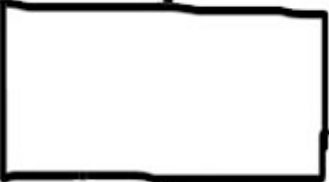


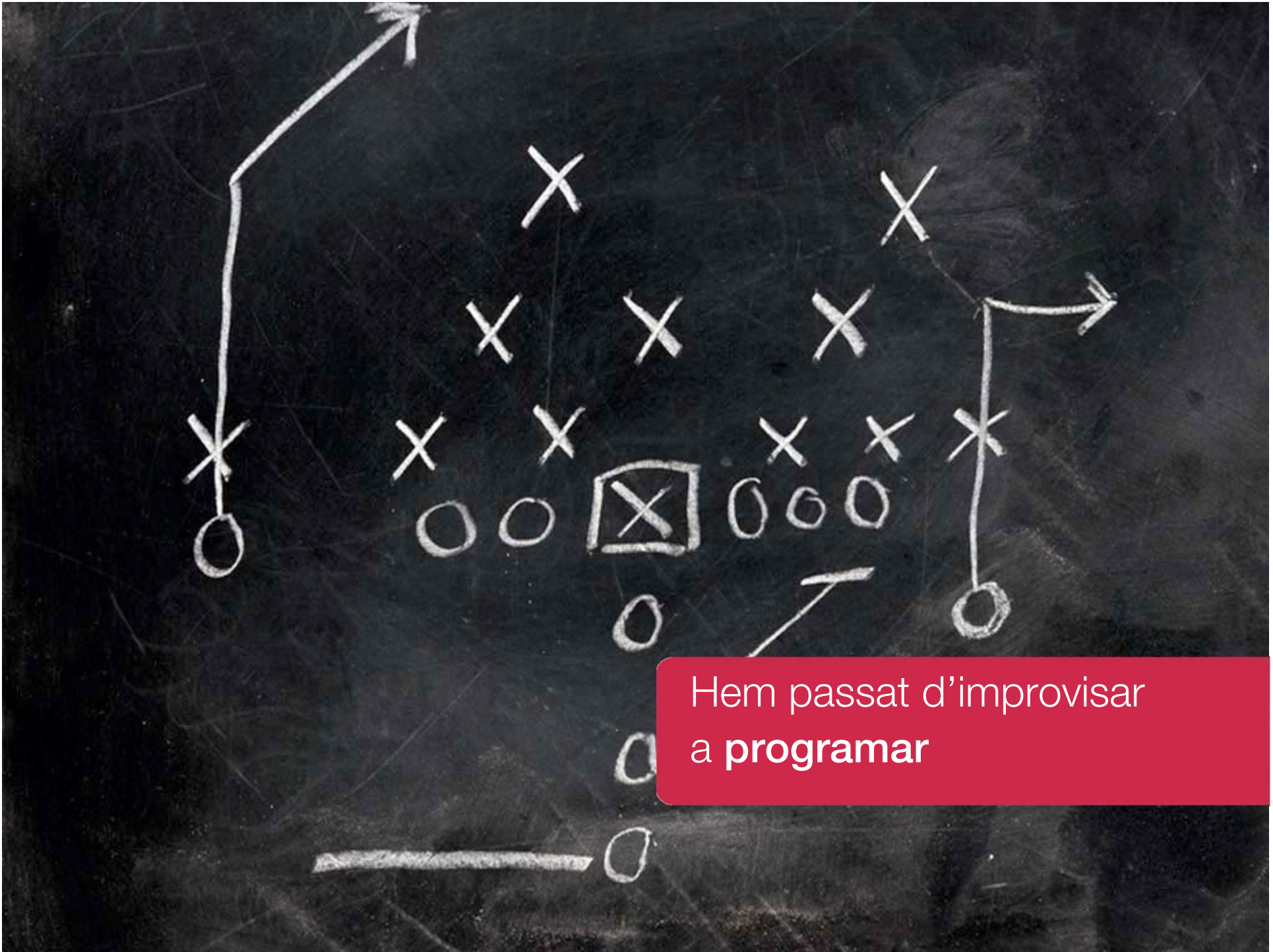
Hem passat d'improvisar a **programar**
Tenim estratègia!

Tabacalera



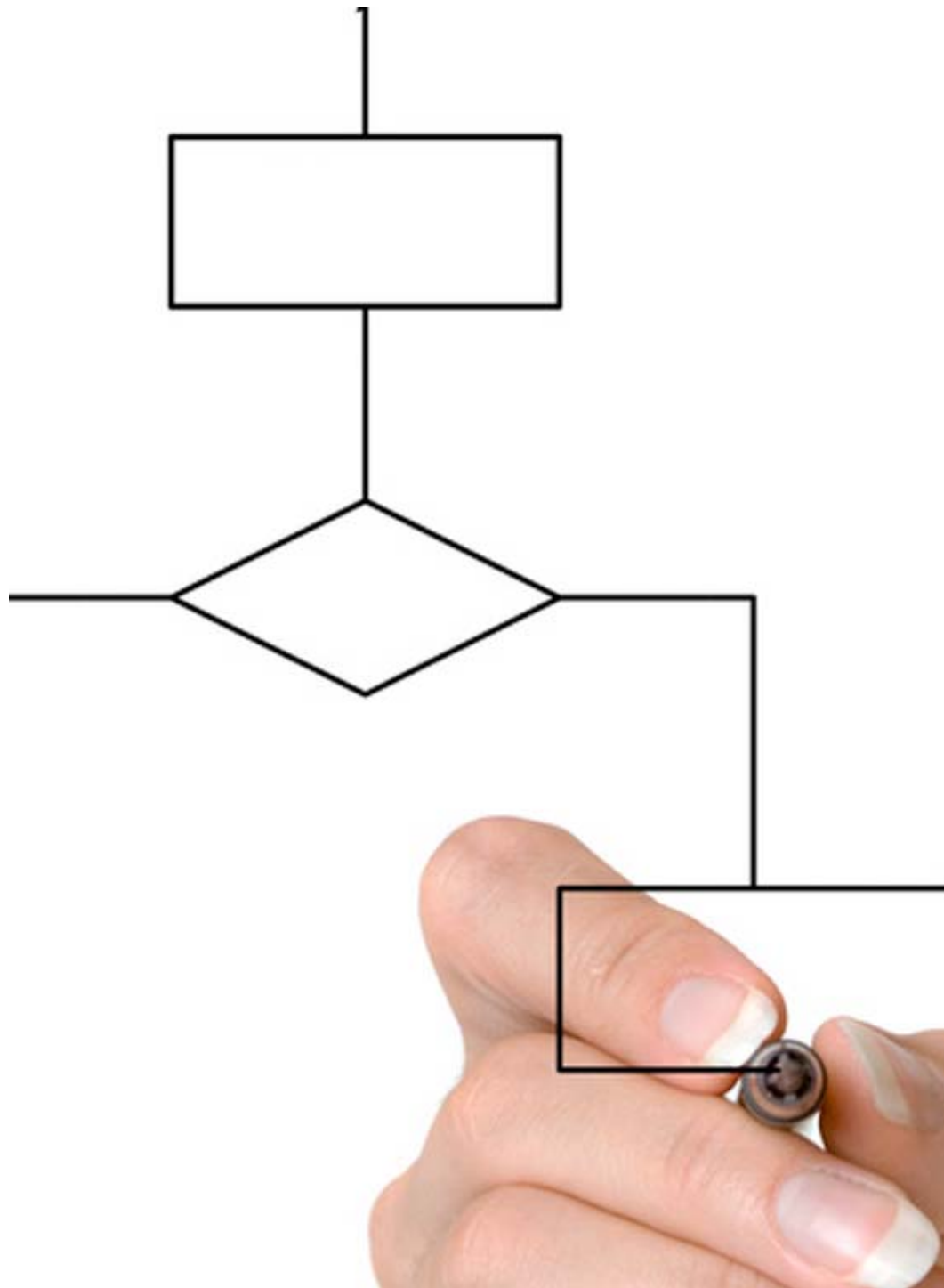
Façana
marítima





Hem passat d'improvisar
a **programar**





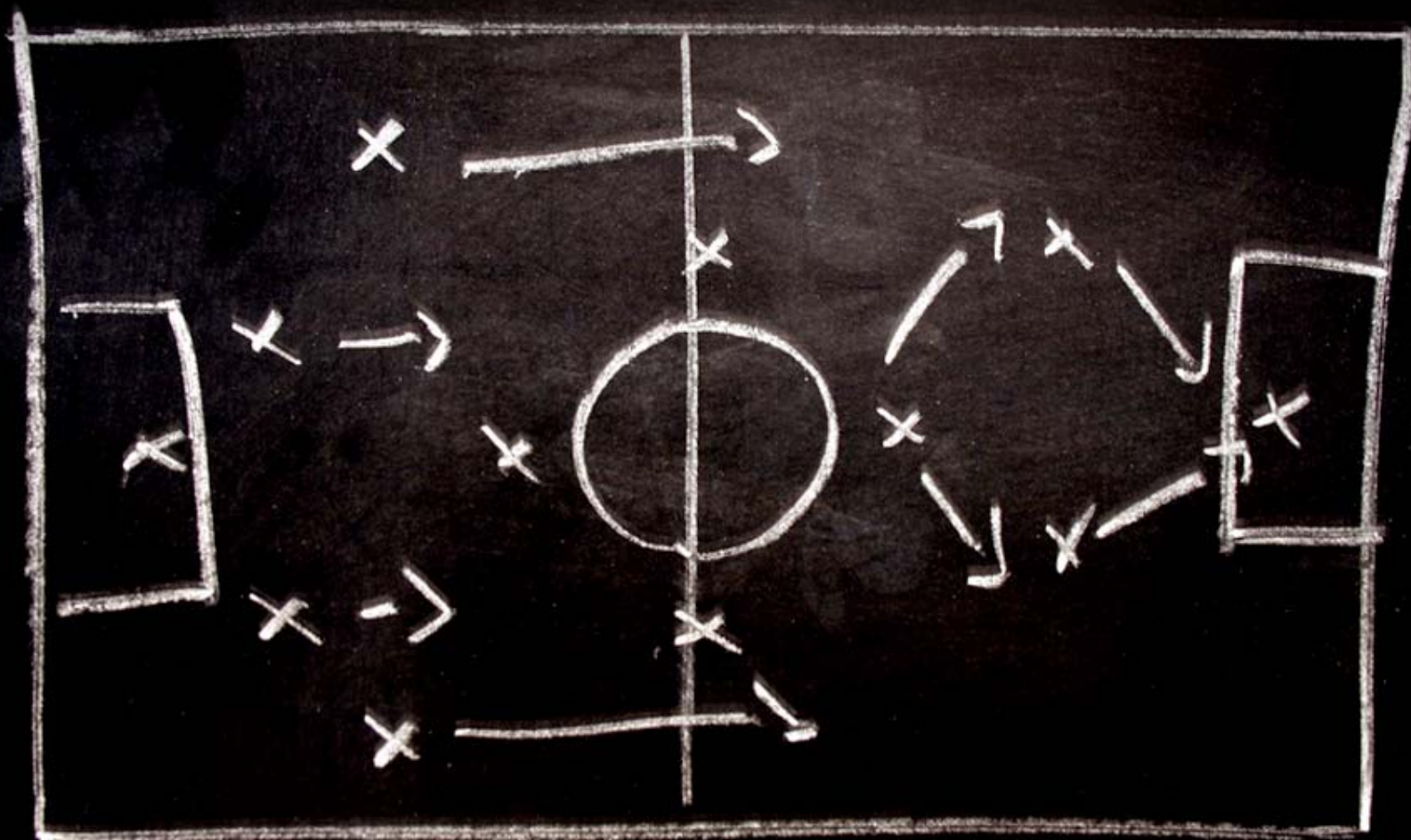
Hem passat d'improvisar
a **programar**





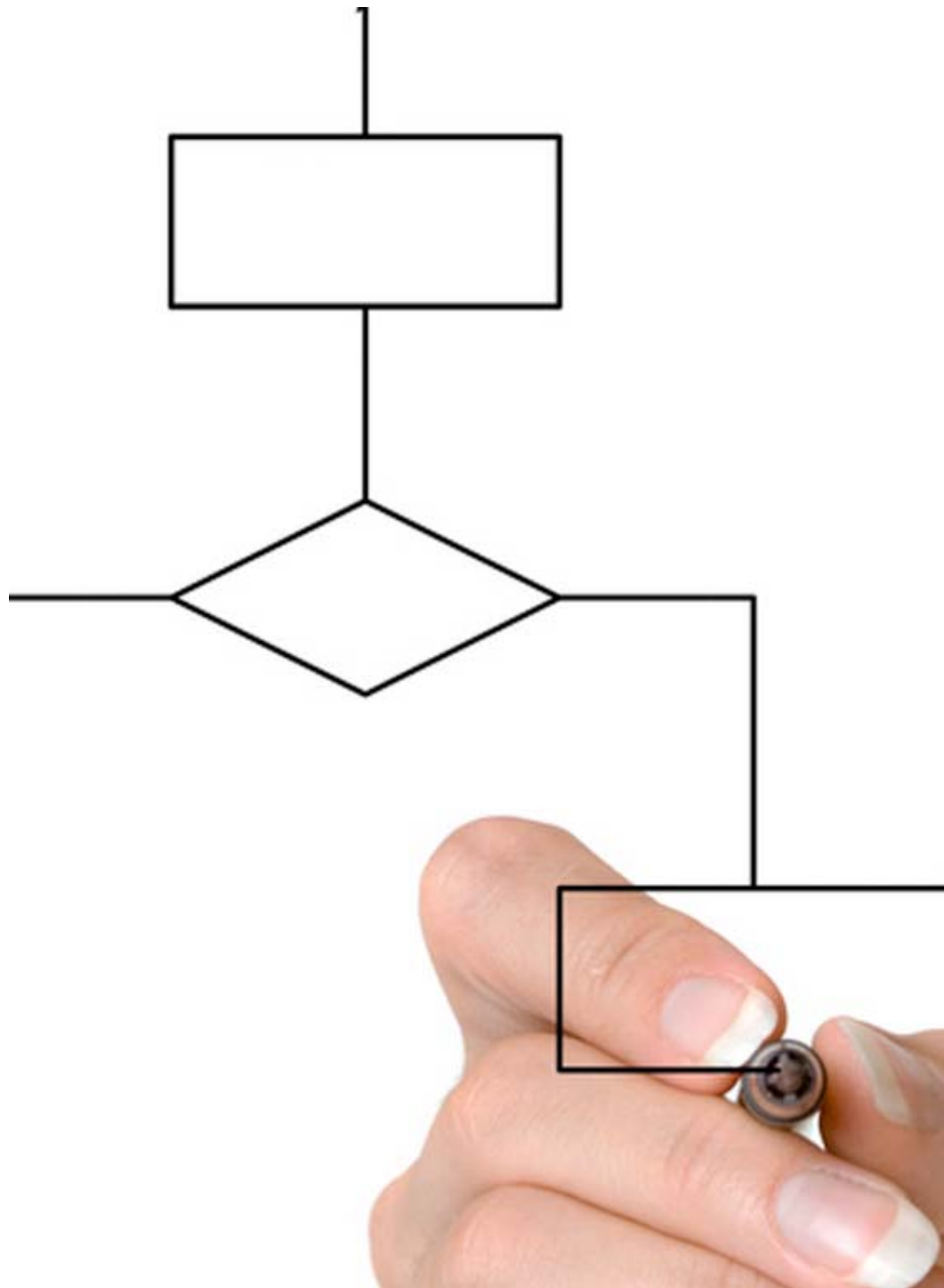
Hem passat d'improvisar
a **programar**





Hem passat d'improvisar
a **programar**





Hem passat d'improvisar
a **programar**



Tabacalera

Teatre
Tarragona

Façana
marítima

Comissaria
Guàrdia Urbana

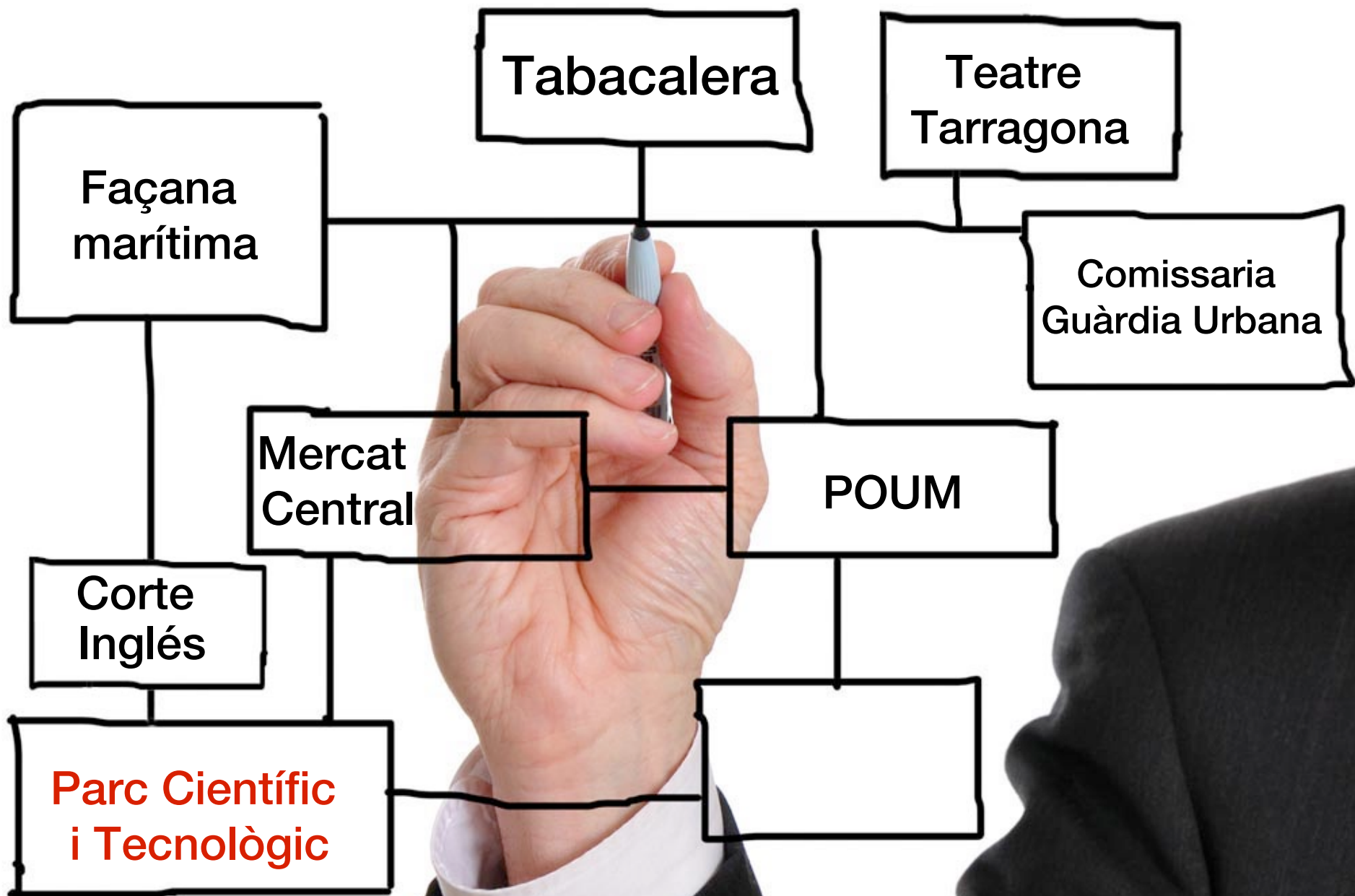
Mercat
Central

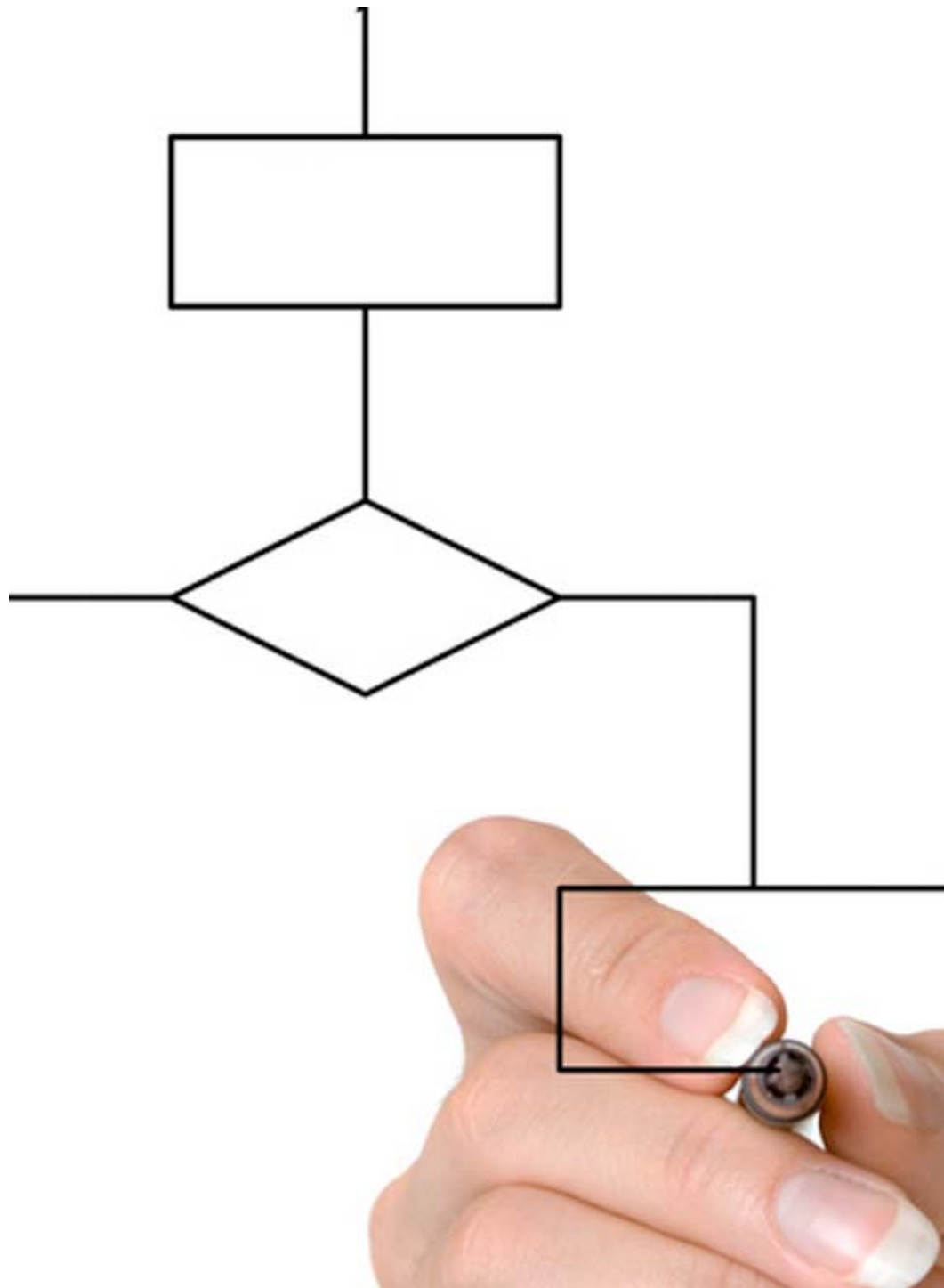
POUM

Corte
Inglés

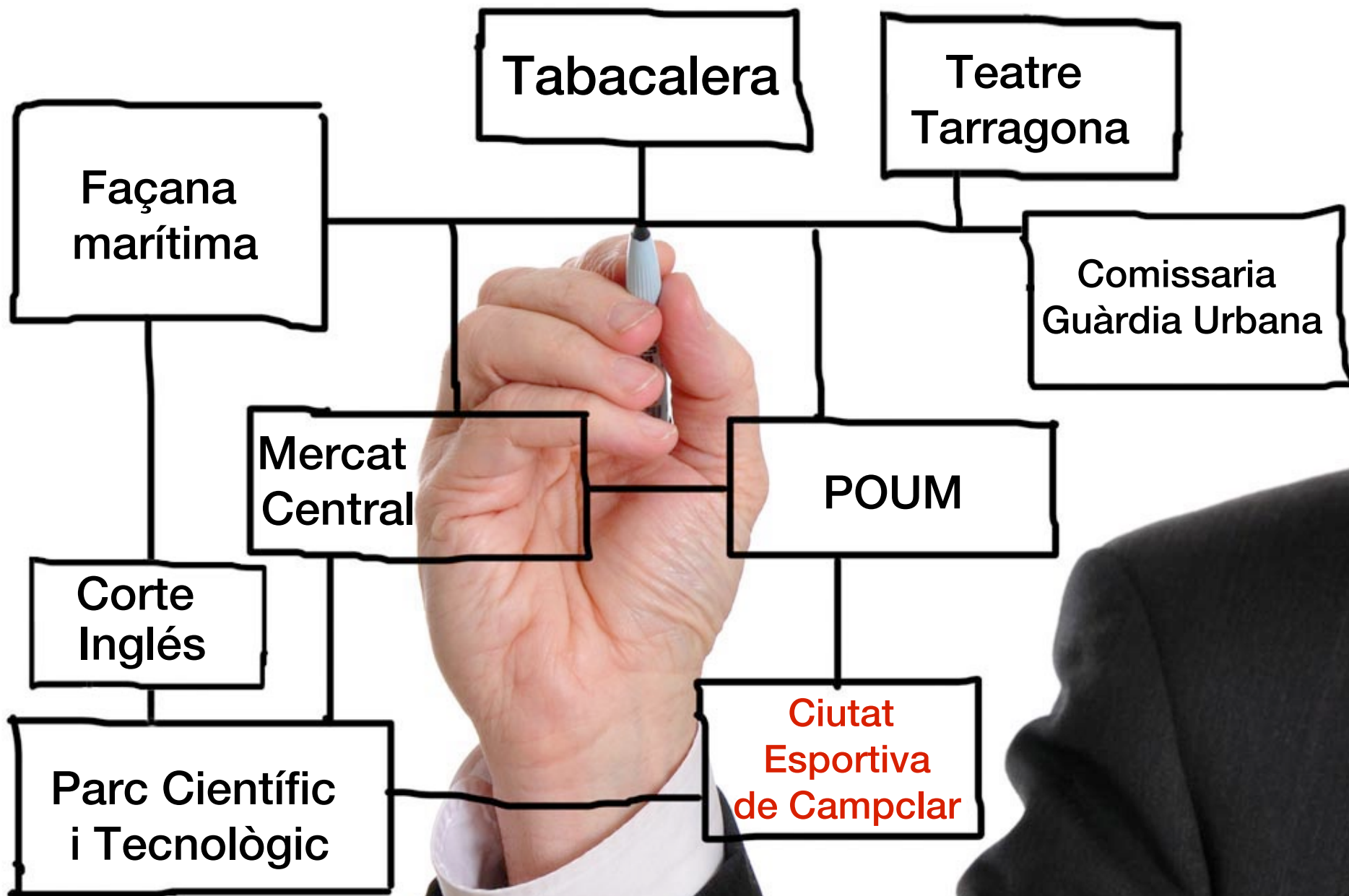


Hem passat d'improvisar a **programar**





Hem passat d'improvisar
a **programar**





- ✓ Aparcaments dissuasoris
- ✓ Transformació històrica del Serrallo
- ✓ Piscina de Sant Salvador
- ✓ Llar de jubilats de La Granja i Sant Pere i Sant Pau
- ✓ Banc d'Espanya
- ✓ Pla d'escales mecàniques
- ✓ Col·lector de Campclar
- ✓ Nova piscina Torreforta-Riuclar



Cap nen sense
llar d'infants!

Tarragona

ngon

ngon



Proximitat

ngon



Participació

na

ngon



Modernitat

ngon



Tarragonisme

na

Tarragona

 nou estil

Tarragona

nou estil

més dialogant

Tarragona

nou **estil**

més **dialogant**

més **eficaç**



Dades Econòmiques:
Contenció de taxes

Prioritats



Inversió administrativa de l'**Ajuntament** a Tarragona

290 M €



2.071€



dades 2009

Som la primera font
d'ocupació de la ciutat



2.500

Llocs de treball directes

dades 2009

Som la primera font
d'ocupació de la ciutat



9.000

Llocs de treball indirectes

dades 2009

Fons d'Inversió Local 2009

1.000

Ocupacions

345 procedents de l'atur



Pressió Fiscal*



(*) respecte renda familiar disponible

2007

4,37%

Pressió Fiscal*



(*) respecte renda familiar disponible

2007

4,37%

2010

3,52%

Pressió Fiscal*

(*) respecte renda familiar disponible

2007

4,37%

2010

3,52%

Reducció del
24,15%

8.000

Escolars viatgen
gratuïtament en bus

I els aturats també



Congelació

- ✓ Preu de l'aigua
- ✓ Impost de Béns Immobles
- ✓ Impost sobre els vehicles
- ✓ La recollida d'escombraries
- ✓ L'IAE
- ✓ La plusvàlua
- ✓ El preu del bitllet d'autobús
- ✓ Aparcaments municipals
- ✓ Taxes escola municipal de música
- ✓ Cursos de formació per adults
- ✓ Llars d'infants





El paper desenvolupat per
l'Ajuntament davant la crisi
ha estat **positiu per al ciutadà**

Objectiu: sortir definitivament
de la situació d'incertesa actual



Governar:

Prendre decisions en
els moments difícils





Les partides que més augmenten
són les de serveis a les persones

2010 - 2020

Dècada decisiva...



A close-up photograph of a pair of weathered, brown hands cupping a small, vibrant green seedling with four leaves. The seedling is growing out of a mound of dark, rich soil. The background is a blurred expanse of more soil, creating a sense of depth and focus on the hands and the young plant. The lighting is soft, highlighting the texture of the skin and the freshness of the leaves.

Governem avui per al futur



Tarragona capital



Societat
Entitats
Institucions

+ Forces polítiques

TARRAGONA

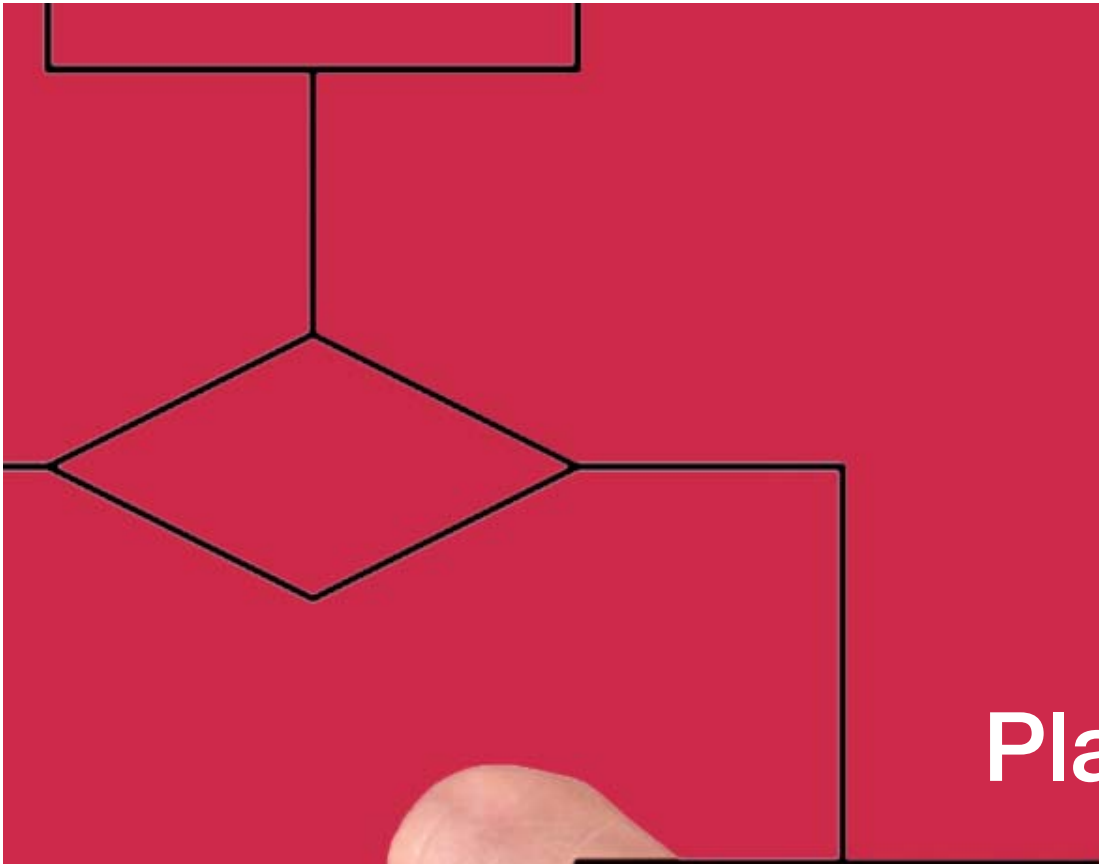
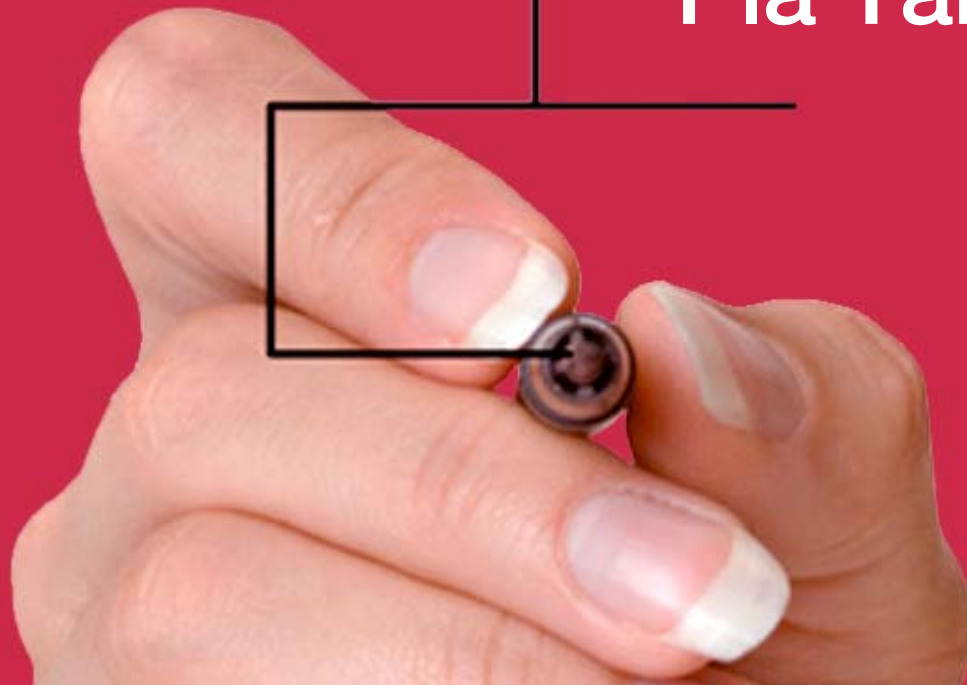


Vegueria de Tarragona



Tarragona capital,
Vegueria de Tarragona

Pla Tarragona 2022





Canvi de ritme



Existeixen massa plans directors

Tenim **16 Plans** **estratègics**

Agenda 21
Pla d'acció municipal
Pla d'equipaments culturals 2016
Pla Cultural de Tarragona
Pla Local de Joventut
Pla de Mobilitat Urbana
Projecte educatiu de ciutat
Pla d'igualtat
Pla Director de Participació Ciutadana
Pla Acció Emprenedoria
Pla de Competitivitat Tarraco Romana
Pla Estratègic de la Cambra
Pla Estratègic de la Indústria Química
Pla Territorial i d'Infraestructures
Pla Estratègic de la URV
Pla d'equipaments esportius 2017



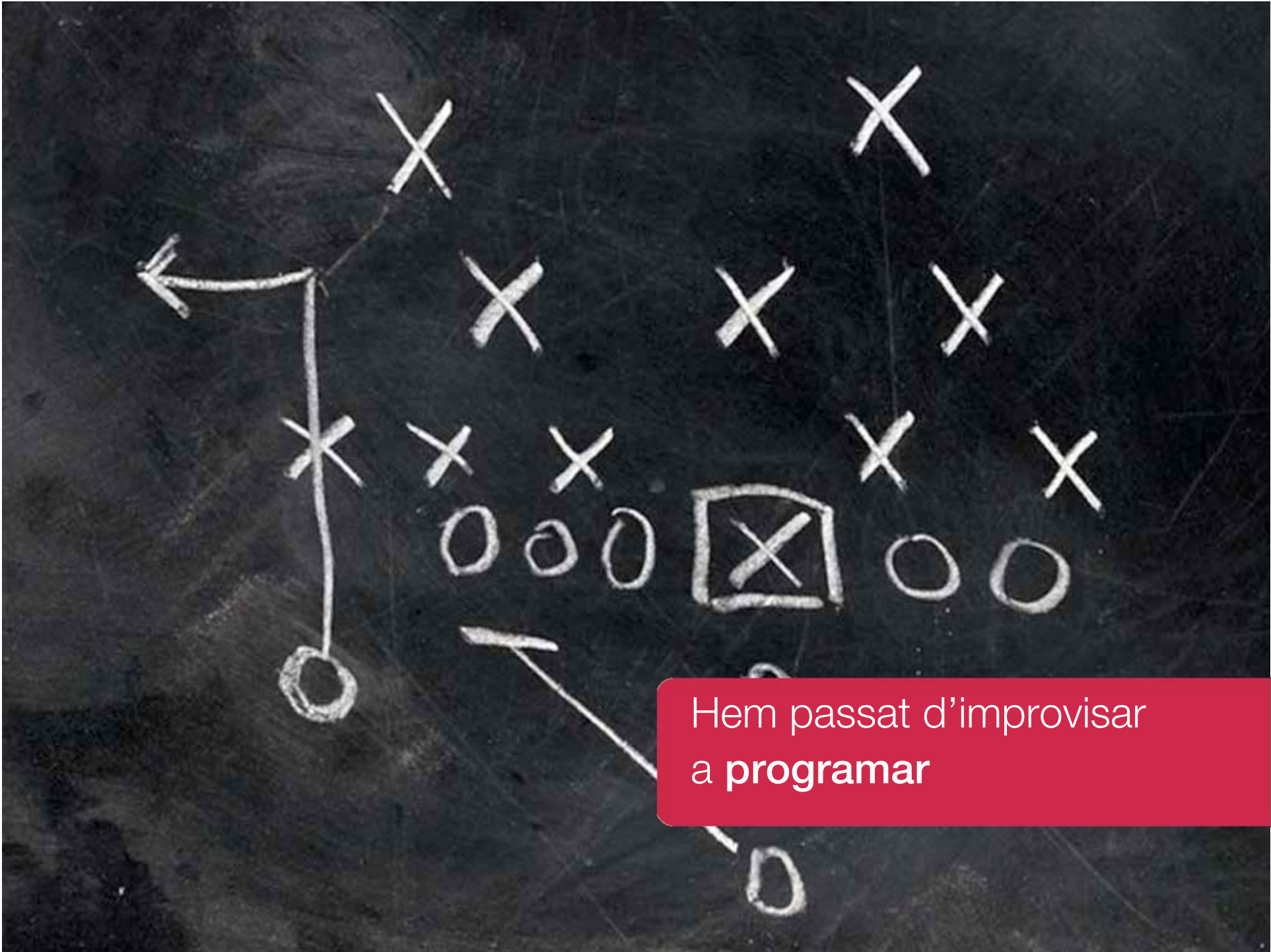


Hem d'anar en la **mateixa direcció**

Tarragona 2022

Estratègies i objectius





Hem passat d'improvisar
a **programar**

A photograph showing four hands holding four white puzzle pieces against a black background. The puzzle pieces are arranged in a 2x2 grid. The top-left piece contains the text 'Concepció global de Tarragona'. The bottom-right piece has a circular hole. The other two pieces are blank. The hands are positioned at the corners of the puzzle pieces, holding them together.

**Concepció global
de Tarragona**

A wide-angle photograph of a busy pedestrian street. In the background, a large, dark, multi-figured monument stands prominently. The street is lined with tall, black lampposts featuring multiple white, spherical globe lights. Numerous people are walking in both directions. In the foreground, several people are pushing strollers with children. A man in a dark suit is pushing a stroller with a child, and a woman in a light-colored shirt is pushing another. To the right, a man in a dark jacket is walking towards the camera, carrying a red and white shopping bag. The overall scene is bright and active, suggesting a public square or a major thoroughfare in a city.

**185.000
habitants**

Créixer = millorar

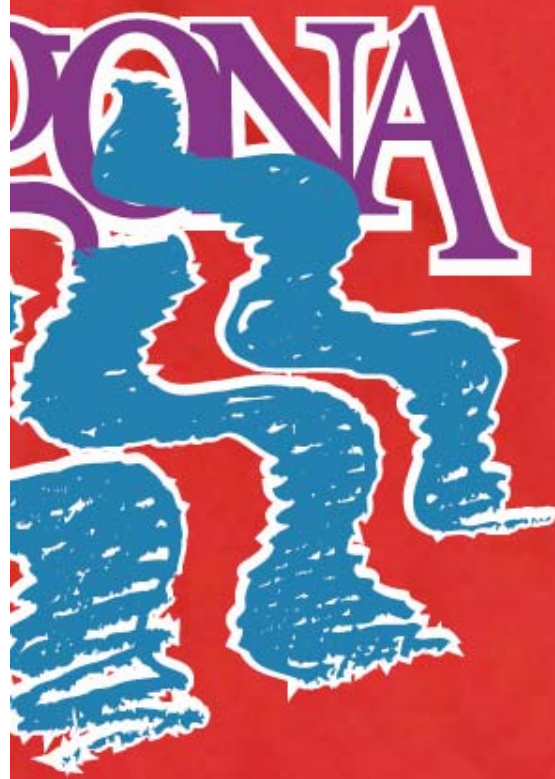




POUM



Capital política i econòmica
del sud de Catalunya



Coliderar Catalunya

- 
- ✓ Patrimoni històric
 - ✓ Polígon industrial
 - ✓ Desenvolupament i estudi d'energies renovables
 - ✓ Logística
 - ✓ Turisme

2010 - 2020

Dècada de les grans oportunitats



2010 - 2020

Dècada de les grans oportunitats

Infraestructures viàries i ferroviàries

Port de Tarragona

Pla de competitivitat turística

Nous motors de l'economia local



Infraestructures viàries i ferroviàries

Corredor del Mediterrani

FERRMED

Tramvia



Port de Tarragona: Inversió

2009: **52 M €**

2010: **62 M €**

2011-2020: **500 M €**



Port de Tarragona: Volum de càrregues

Moviments de contenidors

2009: **221.000**

2012: **400.000**

2015: **500.000**

A photograph of a paved road with white lane markings. A large white number '3' is painted on the asphalt in the foreground. The road curves to the right and is bordered by a grassy hillside. The image is semi-transparent, allowing text to be overlaid.

Pla de Competitivitat Turística

Tarragona,
porta d'entrada



Nous motors de
l'economia local

Cultura

Esport

Nous motors de
l'economia local



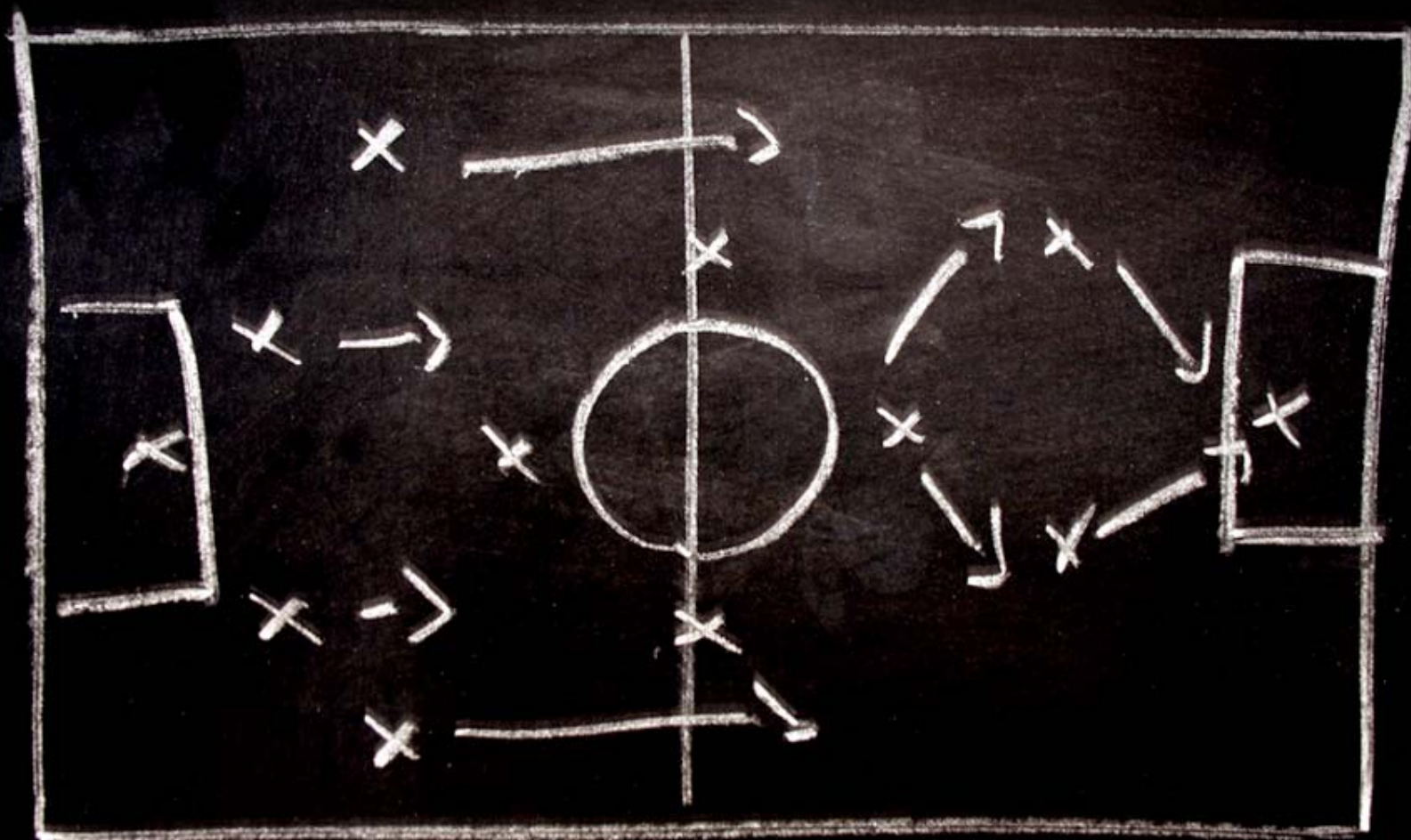
Tarragona 2016

**Candidatura de Catalunya a la
Capital Europea de la Cultura**


**Nous motors de
l'economia local**



**TARRAGONA 2017
CANDIDATURA
JOCS MEDITERRANIS
WWW.TARRAGONA2017.ORG**




Hem passat d'improvisar
a **programar**



Nous motors de
l'economia local

Tarragona 2017

Impacte econòmic sobre el territori:
més de **1.000 M €**

A Newton's cradle with five silver spheres. One sphere is in motion, having just struck another, creating a blurred motion effect. The background is a soft, out-of-focus white.

Al final d'aquest mandat
només hi haurà **projectes
en marxa o acabats**

201





Dècada de **la il·lusió**



Dècada de **la confiança**



Dècada de **la fortaleza**



Dècada de l'ambició



Dècada de l'orgull



Dècada de **TARRAGONA**

A close-up photograph of a silver ballpoint pen tip hovering just above a document. The document features a square box with a checkmark inside, drawn in dark ink. The background is a light-colored, textured surface, likely paper. A red rectangular box is overlaid on the right side of the image, containing white text.

**Apostar per Tarragona
és guanyar!**



Gràcies!

